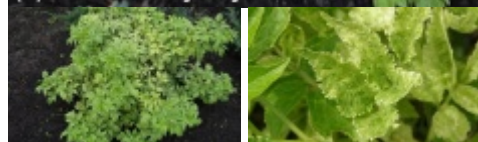


Sambucus nigra 'Marmorata'

bez czarny 'Marmorata'



(C) fot. Andrzej Kujawa



Ozdoby krzew liściasty o regularnym, gęstym, półkulistym pokroju i pstrej barwie liści. Rośnie wolniej od gatunku, osiąga do 2 m wysokości i 1,5 m szerokości. Tworzy dekoracyjne, barwne liście o kształcie i budowie typowej dla liści bzu czarnego, nieparzyście złożone z 5-7 listków. Wyróżniają się oryginalnym kolorem. Na całej powierzchni blaszek liściowych występuje marmurkowy i regularny deseń seledynowo-kremowy. W związku z tym krzew z oddali sprawia wrażenie jasnego, kremowego punktu odróżniającego się od otoczenia. W czerwcu roślina tworzy białe kwiaty zebrane w kwiatostany typu baldachogrona. Z kwiatów tych tworzą się kuliste, po dojrzeniu czarne i błyszczące owoce (pestkowce). Kwiaty i owoce mają właściwości lecznicze i mogą być wykorzystane do wytwarzania nalewek, dżemów, lemoniad, konfitur itp. Jednak odmiana 'Marmorata' jest raczej krzewem ozdobnym, a w mniejszym stopniu owocowym. Roślina wymaga dość żyznych i zasobnych gleb o odczynie zasadowym, umiarkowanie wilgotnych. Tolerancyjna w stosunku do nasłonecznienia, na miejscach słonecznych ma jednak ładniej wybarwione liście. Roślina odporna na zanieczyszczenie powietrza, polecana do sadzenia w ogrodach prywatnych i zieleni miejskiej, pojedynczo i w grupach. Całkowicie odporna na mróz, można ją sadzić w całym kraju bez okrywania. Rzadko oferowana w sprzedaży, o charakterze kolekcjonerskim. Jako ciekawostkę można podać ludową, lokalną nazwę bzu czarnego, który w Wielkopolsce jest bardziej znany jako hyćka.

autorzy opisu tekstowego: Szkołka „Bąblin” Andrzej KUJAWA Andrzej Kujawa

grupa roślin	liściaste
grupa użytkowa	liściaste krzewy
forma	krzew

siła wzrostu	roślina wolnorosnąca
pokrój	półkulisty płaskokulisty
docelowa wysokość	od 1 m do 2 m
barwa liści (igieł)	wielobarwne, pstre lub obrzeżone
zimozieloność liści (igieł)	liście opadające na zimę
rodzaj kwiatów	kwiatostan
barwa kwiatów	kremowe białe
pora kwitnienia	czerwiec
owoce	czarne ozdobne i jadalne
pora owocowania	sierpień wrzesień
nasłonecznienie	stanowisko półcieniste stanowisko słoneczne
wilgotność	podłoże umiarkowanie wilgotne podłoże wilgotne
ph podłoża	roślina tolerancyjna
rodzaj gleby	przeiętna ogrodowa próchniczna gliniasta
walory	ciekawy pokrój jadalne owoce odporność na zanieczyszczenia ozdobne owoce ozdobne z kwiatów ozdobne z liści/igieł roślina miododajna
zastosowanie	ogrody przydomowe parki zieleń publiczna rabaty w grupach soliter (pojedynczo) owoce na przetwory

autor opisu tabelarycznego: Andrzej Kujawa, Szkółka „Bąblin” Andrzej KUJAWA;

Producenci *Sambucus nigra* 'Marmorata' w Polsce

KUJAWA Andrzej Szkółka „Bąblin”

