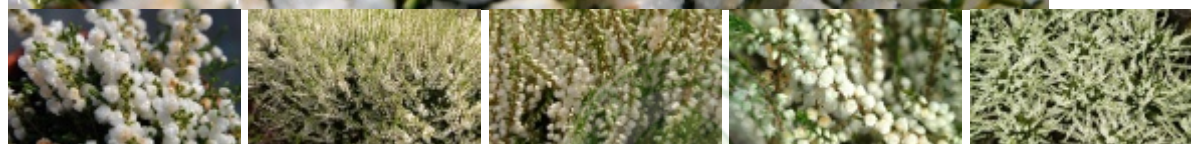


# *Calluna vulgaris* 'Kinlochruel'

wrzos pospolity 'Kinlochruel'



(C) fot. Joanna Filipczak

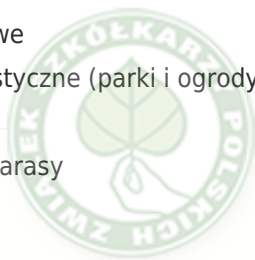


Zimozielona krzewinka o ciemnozielonych liściach i czysto białych, pełnych kwiatach. Kwitnie późnym latem, w sierpniu i wrześniu. Dzięki swemu obfitemu kwitnieniu uważana jest za jedną z najlepszych białych odmian. Szeroko stosowana w nasadzeniach parkowych, ogrodowych i w pojemnikach. Wymaga stanowisk słonecznych, gleby kwaśnej (pH 4,5), próchnicznej lecz przepuszczalnej. Nie toleruje zalewania. Do podlewania najlepiej stosować linie kroplujące, gdyż nadmiar wilgoci może powodować choroby. Każdej wiosny należy przycinać pędy tuż pod kwiatostanami.

autorzy opisu tekstowego: Szkółka Roślin Ozdobnych Anna i Roman KOWALSCY Anna Kowalska

pochodzenie	odkrywca, hodowca (selekcjoner): E.J. Montgomery Wielka Brytania
grupa roślin	wrzosowate
grupa użytkowa	wrzosy
forma	krzewinka
siła wzrostu	wzrost typowy dla gatunku
pokrój	krzewiasty rozłożysty
docelowa wysokość	od 0,2 m do 0,5 m
barwa liści (igieł)	ciemnozielone
zimozieloność liści (igieł)	liście zimozielone

rodzaj kwiatów	pełne kwiatostan
barwa kwiatów	białe
pora kwitnienia	sierpień wrzesień
nasłonecznienie	stanowisko słoneczne
wilgotność	podłoże umiarkowanie wilgotne
ph podłoża	odczyn kwaśny
rodzaj gleby	piaszczysta próchniczna
walory	ciekawy pokrój ozdobne z kwiatów roślina zimozielona
zastosowanie	ogrody przydomowe parki ogrody wrzosowiskowe kompozycje naturalistyczne (parki i ogrody) rabaty pojemniki, balkony, tarasy w grupach
nagrody	Award of Garden Merit Wielka Brytania 1993
strefa	5b



autor opisu tabelarycznego: Anna Kowalska, Szkółka Roślin Ozdobnych Anna i Roman KOWALSCY;

## Producenci *Calluna vulgaris* 'Kinlochruel' w Polsce

MAJEWSCY Magdalena i Marek Szkółka Roślin Wrzosowatych  
 WAWRUCH Ryszard, Pelc Krzysztof Szkółka Roślin Owocowych i Ozdobnych w Pojemnikach „Józefina”  
 WOLSKI - Kwalifikowane Szkółki Owocowe i Ozdobne