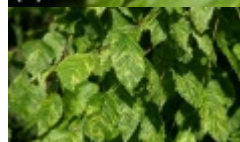


# *Carpinus betulus* 'Variegata'

grab pospolity 'Variegata'



(C) fot. Bronisław Szmit



Drzewo średniej wielkości o stożkowatej, a w starszym wieku kulistej koronie i pstrokatych liściach. Wzrost i pokrój typowy dla grabu pospolitego. Dorasta do 10-20 m wys. i 7-12 m szer. Kora gładka, popielatoszara z jasnymi smugami. Liście owalne, ząbkowane na całej powierzchni mają nieregularne kremowobiałe lub żółte przebarwienia. Efekt słabo widoczny z większej odległości. Odmiana o skłonnościach do rewersji. Nadaje się na stanowiska słoneczne i cieniste. Najlepiej rośnie na glebach świeżych i żyznych, o odczynie obojętnym lub zasadowym. Odmiana kolekcyjna, o ciekawych liściach. Polecana do kompozycji naturalistycznych w parkach i w zieleni osiedlowej.

autorzy opisu tekstowego: TOMŻYŃSKI Szkołka Roślin Gabriel Tomżyński

pochodzenie	wprowadzenie do handlu: 1770 Wielka Brytania
grupa roślin	liściaste
grupa użytkowa	liściaste drzewa
forma	drzewo
siła wzrostu	wzrost typowy dla gatunku
pokrój	drzewiasty rozłożysty szerokostożkowy
docelowa wysokość	od 15 m do 20 m
barwa liści (igieł)	ciemnozielone

zimozieloność liści (igieł)	liście opadające na zimę
nasłonecznienie	stanowisko cieniste
	stanowisko półcieniste
	stanowisko słoneczne
wilgotność	podłoże umiarkowanie wilgotne
	podłoże wilgotne
	roślina tolerancyjna
ph podłoża	roślina tolerancyjna
	odczyn zasadowy
rodzaj gleby	przeciętna ogrodowa
	próchniczna
	roślina tolerancyjna
walory	ozdobne z liści/igieł
	parki
zastosowanie	zieleń publiczna
	drzewo alejowe uliczne
	drzewo alejowe parkowe
	żywoptót
	kompozycje naturalistyczne (parki i ogrody)
strefa	5a

autor opisu tabelarycznego: Gabriel Tomżyński, TOMŻYŃSKI Szkołka Roślin;

## Producenci *Carpinus betulus* 'Variegata' w Polsce

BÓR Szkołka Drzew i Krzewów Ozdobnych  
 SZEWCZYK Maria i Janusz Szkołka Drzew i Krzewów Ozdobnych  
 SZMIT Szkołka