

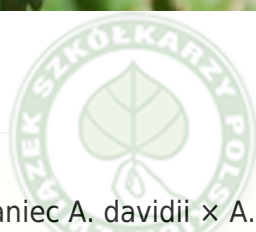
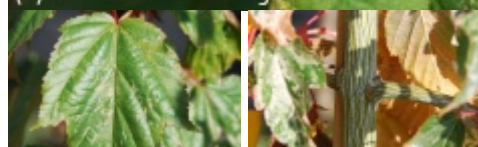
Acer xconspicuum 'Silver Cardinal'

klon okazały 'Silver Cardinal'

Synonim łaciński: *Acer* 'Silver Cardinal'



(C) fot. Gabriel Tomzgnski



Klon okazały (*A. xconspicuum*) to mieszańiec *A. davidii* × *A. pensylvanicum*. Jego wyjątkowo atrakcyjna odmiana 'Silver Cardinal' powstała jako przypadkowa siewka klonu okazałego lub pensylwańskiego. Liście tej odmiany są bardzo mocno, biało-marmurkowato nakrapiane. Najmłodsze pędy mają barwę koralowoczerwoną, co daje duży kontrast i czyni odmianę wyjątkowo kolorową, także zimą. Odmiana nie w pełni mrozoodporna, w surowe zimy młode pędy przemarzają. W uprawie w Polsce forma ta jest jeszcze nie jest zbyt powszechna. Polecana głównie do ogrodów przydomowych.

autorzy opisu tekstowego: Adam Marosz; Związek Szkółkarzy Polskich

grupa roślin	liściaste
grupa użytkowa	liściaste drzewa
forma	drzewo małe drzewo lub duży krzew
siła wzrostu	wzrost typowy dla gatunku
pokrój	krzewiasty wyprostowany drzewiasty wyprostowany
docelowa wysokość	od 3 m do 5 m
barwa liści (igieł)	wielobarwne, pstre lub obrzeżone

zimozieloność liści (igieł)	liście opadające na zimę
rodzaj kwiatów	pojedyncze
barwa kwiatów	żółte
pora kwitnienia	maj
owoce	skrzydlaki
pora owocowania	wrzesień październik
nasłonecznienie	stanowisko słoneczne
wilgotność	podłoże umiarkowanie wilgotne podłoże wilgotne
ph podłoża	roślina tolerancyjna
rodzaj gleby	przeiętna ogrodowa próchniczna gliniasta
walory	ozdobna kora ozdobne pędy ozdobne z liści/igieł
zastosowanie	ogrody przydomowe rabaty
strefa	6

autorzy opisu tabelarycznego: Adam Marosz; , Związek Szkółkarzy Polskich;

Producenci *Acer xconspicuum* 'Silver Cardinal' w Polsce

HAJDROWSKI Bogdan Szkołka Krzewów Ozdobnych i Róż
SÓJKA Szkołki Gospodarstwo Szkołkarskie
SZMIT Szkołka