

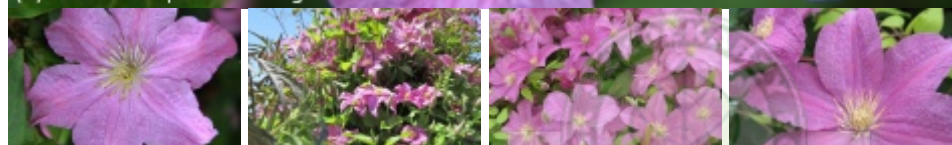
# Clematis 'Danuta'

powojnik 'Danuta'

Grupa Late Large-flowered (incl. Jackmanii & Lanuginosa)



(C) fot. Szczepan Marczyński



Umiarkowanie silnie rosnące pnącze o pięknych kwiatach, owijające się wokół podpór za pomocą ogonków liściowych. Polska odmiana wyhodowana w początku lat dziewięćdziesiątych przez jezuitę, brata Stefana Franczaka. Osiąga wysokość 3-4 m. Kwiaty duże, różowe, z lekko falowanymi brzegami działek i kremowozielonymi pręcikami. Kwitnie obficie, od VI - VII. Najlepiej rośnie na glebach żyznych, próchnicznych, umiarkowanie wilgotnych, dobrze zdrenowanych, o odczynie od obojętnego do lekko kwaśnego. Nie toleruje gleb podmokłych, zbyt ciężkich, gliniastych lub zbyt lekkich, piaszczystych. Może rosnąć na każdej wystawie, od południowej do północnej, ale najlepiej kwitnie w miejscach dobrze oświetlonych. Wymaga silnego cięcia wczesną wiosną, w pierwszym roku 20 cm od ziemi, nad 2-3 parą pąków, w kolejnych 40 cm, następnie 50 cm od ziemi. W ogrodzie wymaga podpór złożonych z elementów o średnicy do 1 cm. Nadaje się do uprawy przy siatkach ogrodzeniowych, kratkach mocowanych do ścian, altanach, pergolach i innych konstrukcjach ogrodowych. Może rosnąć w dużych pojemnikach na tarasach i balkonach.

autorzy opisu tekstowego: CLEMATIS Źródło Dobrych Pnączy Sp. z o.o. Spółka komandytowa Szczepan Marczyński

pochodzenie	polska odmianapierwsza publikacja: brat Stefan Franczak 1996; odkrywca, hodowca (selekcjoner): brat stefan Franczak, początek lat 1990 Polska; wprowadzenie do handlu: Szkółka Pojemnikowa Clematis
grupa roślin	pnącza
grupa użytkowa	pnącza
forma	pnącze

siła wzrostu	wzrost typowy dla gatunku
pokrój	pnącze
docelowa wysokość	od 2 m do 3 m
barwa liści (igieł)	jasnozielone
zimozieloność liści (igieł)	liście opadające na zimę
rodzaj kwiatów	pojedyncze
barwa kwiatów	różowe
pora kwitnienia	czerwiec lipiec
nasłonecznienie	stanowisko półcieniste
wilgotność	podłoże umiarkowanie wilgotne
ph podłoża	odczyn lekko kwaśny do obojętnego
rodzaj gleby	przeziębna ogrodowa próchnicza
walory	ozdobne z kwiatów ogrody przydomowe zieleń publiczna
zastosowanie	pojemniki, balkony, tarasy kwiaty cięte pnącze na ogrodzenia pnącze na pergole, kraty
strefa	4



autor opisu tabelarycznego: Szczepan Marczyński, CLEMATIS Źródło Dobrych Pnączy Sp. z o.o. Spółka komandytowa;

## Producenci *Clematis* 'Danuta' w Polsce

CLEMATIS Źródło Dobrych Pnączy Sp. z o.o. Spółka komandytowa  
SMOLIN Jerzy Gospodarstwo Rolniczo-Ogrodnicze Szkółka Drzew i Krzewów Ozdobnych