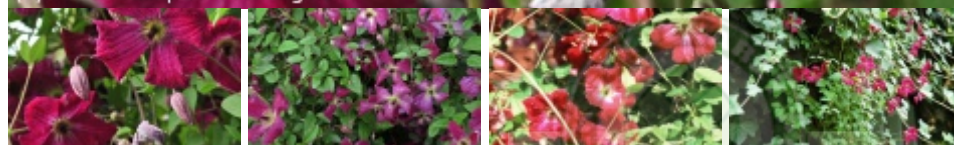


Clematis 'Kermesina'

powojnik 'Kermesina'
Grupa Viticella



(C) fot. Szczepan Marczyński



Obficie kwitnąca odmiana o jaskrawych kwiatach. Osiąga 3 m. Liście drobne, zielone. Kwiaty karmazynowe, 6 cm; VII-IX. Ciąć silnie. Świetna do stosowania między krzewami i bylinami, ale też przy altanach i różnych podporach.

autorzy opisu tekstowego: CLEMATIS Źródło Dobrych Pnączy Sp. z o.o. Spółka komandytowa Szczepan Marczyński

grupa roślin	pnącza
grupa użytkowa	pnącza
pokrój	pnącze
docelowa wysokość	od 2 m do 3 m
barwa kwiatów	czerwone
pora kwitnienia	czerwiec lipiec sierpień wrzesień
nasłonecznienie	stanowisko słoneczne
rodzaj gleby	przeiętna ogrodowa

walory

ozdobne z kwiatów

zastosowanie

ogrody przydomowe

parki

roślina okrywowa

strefa

4

