

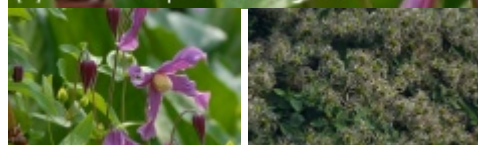
Clematis integrifolia 'Rosea'

powojnik całolistny 'Rosea'

Synonim łaciński: *Clematis integrifolia* 'Rosea'



(C) fot. Szczepan Marczyński



Powojnik bylinowy. Wyrasta do wysokości 60 cm. Posadzony na rabacie wymaga podpór, jeśli w ogrodzie skalnym - może się pokładać lub zwieszać. Kwiaty duże, dzwonkowate, różowe, VI - IX. Ozdobne są także puszyste owocostany. Wymaga gleby żyznej, przepuszczalnej, stale umiarkowanie wilgotnej. Odpowiedni do nasadzeń naturalistycznych. Do sadzenia pojedynczo lub 2-3 w grupie. Liczba roślin na 1 m² - 5.

autorzy opisu tekstowego: Jacek Marcinkowski; Agencja Promocji Zieleni APZ

grupa roślin

pnącza

grupa użytkowa

pnącza

Producenci *Clematis integrifolia* 'Rosea' w Polsce

CLEMATIS Źródło Dobrych Pnączy Sp. z o.o. Spółka komandytowa