

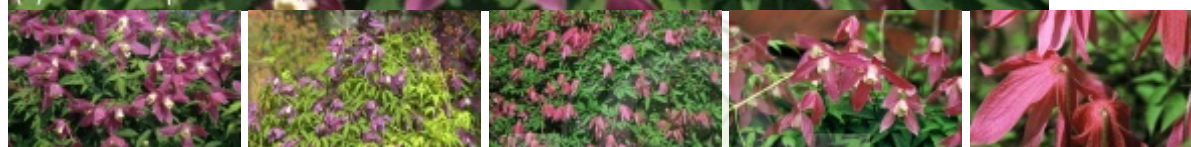
Clematis 'Ruby'

powojnik alpejski 'Ruby'

Grupa Atragene



(C) fot. Szczepan Marczyński



Wcześnie kwitnąca odmiana o ładnych, dzwoniczkowatych purpuroworóżowych kwiatach od kwietnia do maja. Powtarza kwitnienie w lecie (lipiec-sierpień). Od czerwca do jesieni ozdobę stanowią fantazyjne, puszyste, owocostany. Mało wymagająca i zdrowa. Znosi półcień. Idealnie nadaje się do sadzenia przy ogrodzeniach, kamieniach, starych pniach, krzewach lub iglakach. Może być stosowana jako roślina okrywowa.

autorzy opisu tekstowego: CLEMATIS Źródło Dobrych Pnączy Sp. z o.o. Spółka komandytowa Szczepan Marczyński

pochodzenie	pierwsza publikacja: George Jackman & Son 1952 Planter's Handbook No 14; odkrywca, hodowca (selekcjoner): E. Markham Wielka Brytania; wprowadzenie do handlu: George Jackman & Son 1952
grupa roślin	pnącza
grupa użytkowa	pnącza
forma	pnącze
siła wzrostu	wzrost typowy dla gatunku
pokrój	pnącze
docelowa wysokość	od 2 m do 3 m
barwa liści (igieł)	jasnozielone

zimozieloność liści (igieł) liście opadające na zimę

rodzaj kwiatów pojedyncze

barwa kwiatów purpurowe

pora kwitnienia kwiecień
maj

owoce ozdobne

pora owocowania czerwiec
lipiec
sierpień
wrzesień

nasłonecznienie stanowisko półcieniste
stanowisko słoneczne

wilgotność podłoże umiarkowanie wilgotne

ph podłoża odczyn lekko kwaśny do obojętnego

rodzaj gleby przeciętna ogrodowa

walory ozdobne owoce
ozdobne z kwiatów

zastosowanie ogrody przydomowe
zieleń publiczna
roślina okrywowa
rabaty
pnącze na ogrodzenia
pnącze na pergole, kraty

strefa 3



autor opisu tabelarycznego: Szczepan Marczyński, CLEMATIS Źródło Dobrych Pnaczy Sp. z o.o. Spółka komandytowa;