

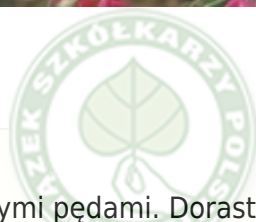
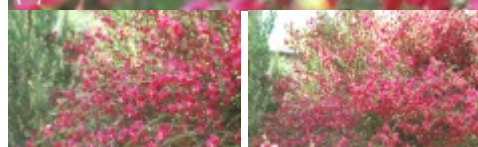
Cytisus 'Boskoop Ruby'

żarnowiec 'Boskoop Ruby'

Grupa Scoparius



(C) fot. Monika Pawlonka, APZ



Nieduży, miotłasty krzew z wyprostowanymi pędami. Dorasta do 2 m wys. Liście wąsko lancetowate, jasnozielone. Kwiaty rubinowoczerwone na zewnątrz, różowoliliowe w środku, IV-V. Wymaga pełnego słońca. Preferuje lekkie, piaszczyste i przepuszczalne gleby, średnio kwaśne do obojętnych. Jest krótkowieczny i nie całkiem odporny na mrozy. Wymaga osłoniętego, ciepłego miejsca w ogrodzie.

autorzy opisu tekstowego: Magdalena Tomżyńska; Agencja Promocji Zieleni APZ

grupa roślin	liściaste
grupa użytkowa	liściaste krzewy
docelowa wysokość	od 1 m do 2 m
barwa kwiatów	czerwone
pora kwitnienia	kwiecień
owoce	strąki
nasłonecznienie	stanowisko słoneczne
wilgotność	podłoże suche
rodzaj gleby	przeciętna ogrodowa

walory	ciekawy pokrój ozdobne z kwiatów
zastosowanie	ogrody przydomowe parki ogrody skalne
strefa	6b

Producenci *Cytisus* 'Boskoop Ruby' w Polsce

BYCZKOWSCY Szkółka Krzysztof Byczkowski

DĘBSKA Jolanta, DĘBSKI Tomasz Gospodarstwo Szkółkarskie

GRĄBCZEWSKI Jacek Szkółka Drzew i Krzewów Ozdobnych

GRĄBCZEWSKI Wojciech - Szkółka Runów

GURSZTYN Szkółka Sp. z o.o. Sp. K.

HOMA-KOSAKOWSKA Krystyna, Homa Emil, Kosakowski Krystian Szkółka Roślin Ozdobnych

JURGIELEWICZ Gospodarstwo Szkółkarskie

KORDUS Szkółkarstwo Ozdobne

WAWRUCH Ryszard, Pelc Krzysztof Szkółka Roślin Owocowych i Ozdobnych w Pojemnikach „Józefina”

WAŻYŃSCY Szkółki Roślin Ozdobnych

