

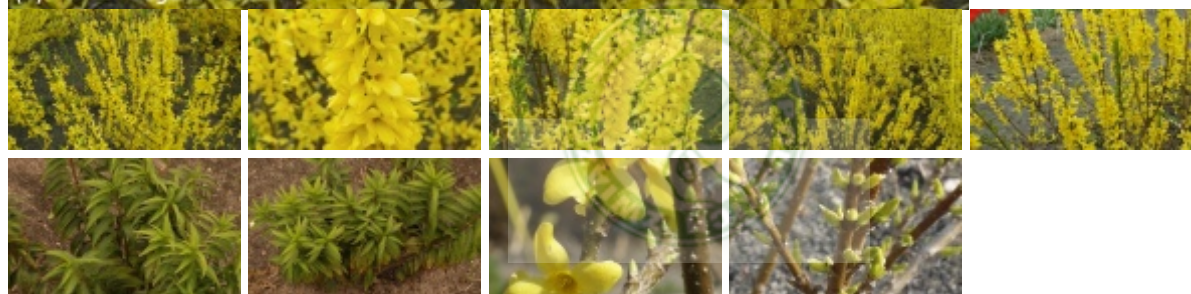
# Forsythia BOUCLE D'OR 'Courtacour'

forsycja BOUCLE D'OR 'Courtacour'

nazwa handlowa: *Forsythia* BOUCLE D'OR nazwa hodowlana: *Forsythia* 'Courtacour'



(C) fot. Grzegorz Falkowski



Kompaktowa, niska, bardzo zwarta odmiana forsycji wyselekcjonowana we Francji. Krzewy rosną wolno i dorastają do około 1 m wysokości. Pędy liczne, wzniesione, gęsto ułożone. Wiosną przed rozwojem liści na pędach dwuletnich lub u podstawy pędów zeszlórocznych pojawiają się żółte kwiaty o szeroko rozchylających się płatkach. Kwiaty są duże, mocne. W czasie przekwitania pojawiają się na pędach charakterystyczne dla tej odmiany liście, gęsto ułożone, jasnozielone, wydłużone, z wyraźnym ząbkowaniem blaszki liściowej. Wymagania glebowe przeciętne, ale najlepiej rośnie na umiarkowanie żyznych i przepuszczalnych, na glebach zbyt suchych lub mokrych rośnie źle. Stanowisko słoneczne. Mrozoodporność dobra. Idealny krzew do sadzenia w małych ogrodach, na skalniakach, rabatach bylinowych. Może być sadzony w grupach lub pojedynczo. Krzewy mogą być sadzone w pojemnikach ustawianych na balkonach i tarasach.

autorzy opisu tekstowego: Przemysław Bąbelewski; Związek Szkółkarzy Polskich

grupa roślin

liściaste

grupa użytkowa

liściaste krzewy

forma

krzew

siła wzrostu

roślina wolnorosnąca

pokrój	krzewiasty wyprostowany
docelowa wysokość	od 0,5 m do 1 m
barwa liści (igieł)	jasnozielone
zimozieloność liści (igieł)	liście opadające na zimę
rodzaj kwiatów	pojedyncze
barwa kwiatów	żółte
pora kwitnienia	kwiecień
nasłonecznienie	stanowisko słoneczne
wilgotność	podłoże umiarkowanie wilgotne
ph podłoża	roślina tolerancyjna
rodzaj gleby	przeciętna ogrodowa próchniczna gliniasta
walory	ciekawy pokrój ozdobne z kwiatów ozdobne z liści/igieł ogrody przydomowe zieleń publiczna ogrody skalne
zastosowanie	ogrody wrzosowiskowe ogrody orientalne rabaty pojemniki, balkony, tarasy w grupach
strefa	5b

autorzy opisu tabelarycznego: Przemysław Bąbelewski; , Związek Szkółkarzy Polskich;