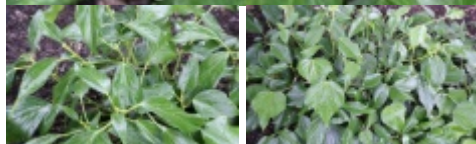


Hedera colchica 'Fall Favourite'

bluszcz kolchidzki 'Arborescens'

Grupa Arborescent

Synonim łaciński: *Hedera colchica* 'Arborescens'



Ta roślina nie ma jeszcze opisu tekstowego.

grupa roślin	pnącza
grupa użytkowa	pnącza
forma	pnące
siła wzrostu	wzrost typowy dla gatunku
pokrój	pnące płożący
docelowa wysokość	od 10 m do 15 m
barwa liści (igieł)	ciemnozielone
zimozieloność liści (igieł)	liście zimozielone liście półzimozielone
rodzaj kwiatów	pojedyncze kwiatostan
barwa kwiatów	białe

pora kwitnienia	wrzesień październik listopad
owoce	fioletowe czarne ozdobne kuliste
pora owocowania	kwiecień maj
nasłonecznienie	stanowisko półcieniste stanowisko słoneczne
wilgotność	podłoże umiarkowanie wilgotne podłoże wilgotne
ph podłoża	odczyn zasadowy
rodzaj gleby	przeiętna ogrodowa próchnicza
walory	ozdobne owoce ozdobne z liści/igieł roślina miododajna
zastosowanie	ogrody przydomowe roślina okrywowa
strefa	7a 7b

autor opisu tabelarycznego: Ewa Łuczak;

Producenci *Hedera colchica* 'Fall Favourite' w Polsce

TOMSZAK Sylwester i Dorota Szkółka Krzewów Ozdobnych