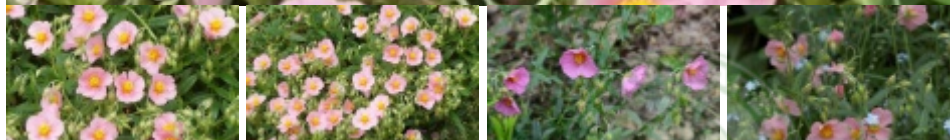


Helianthemum 'Lawrenson's Pink'

postonek 'Lawrenson's Pink'



Zimozielona, rosnąca nisko przy ziemi krzewinka obsypana przez całe lato masą różowych kwiatów. Roślina tworzy płaskie kępy, osiąga do 15 cm wysokości. Ma drobne, ciemnozielone, skórzaste listki osadzone gęsto na cienkich, wydłużonych pędach. Pierwsze kwiaty rozwijają się na przełomie maja i czerwca. Pączki przed rozwinięciem zwisają, natomiast po rozwinięciu kwiaty są wzniesione do góry, mają do 2,5 cm średnicy, składają się 5 różowych, okrągłych płatków otaczających zebrane w środku żółte pręciki i słupek. Kwiaty są zebrane w luźnych kwiatostanach. Początkowo kwitnienie jest bardzo obfite, później słabnie, ale przeciąga się niemal do końca lata. Po głównym okresie kwitnienia rośliny można przycinać. Postonek jest rośliną o niewielkich wymaganiach uprawowych, dobrze rośnie na większości gleb ogrodowych, toleruje suszę i dobrze zimuje, bo zwykle jest przykryty warstwą śniegu. Najładniej prezentuje się w ogrodach skalnych oraz na niskich rabatach bylinowych.

autorzy opisu tekstowego: Grzegorz Falkowski; Związek Szkółkarzy Polskich

grupa roślin	byliny
grupa użytkowa	byliny
forma	krzewinka
siła wzrostu	wzrost typowy dla gatunku
pokrój	poduszkowaty
docelowa wysokość	od 0,1 m do 0,2 m
barwa liści (igieł)	ciemnozielone

zimozieloność liści (igieł)	liście zimozielone
rodzaj kwiatów	pojedyncze kwiatostan
barwa kwiatów	różowe
pora kwitnienia	maj czerwiec lipiec sierpień
nasłonecznienie	stanowisko słoneczne
wilgotność	podłoże umiarkowanie wilgotne
ph podłoża	roślina tolerancyjna
rodzaj gleby	przeiętna ogrodowa
walory	ozdobne z kwiatów roślina zimozielona
zastosowanie	ogrody przydomowe roślina okrywowa ogrody skalne rabaty w grupach
strefa	6

autorzy opisu tabelarycznego: Grzegorz Falkowski; , Związek Szkółkarzy Polskich;

Producenci *Helianthemum* 'Lawrenson's Pink' w Polsce

BARCIKOWSCY Elżbieta i Włodzisław Szkółka Bylin, Traw, Paproci, Ziół i Krzewów
DĄBROWSCY Olga i Marcin Szkółka Bylin
MARCINKOWSCY J.J. Byliny w Pojemnikach
OGRODY O ZIELONYCH PROGACH Przemysław Godlewski - Szkółka Bylin
SKALNIAK Szkółka Roślin Ozdobnych Ewa i Bartosz Rogozińscy