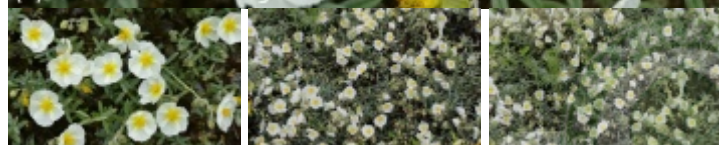


# *Helianthemum* 'The Bride'

poślonek 'The Bride'

Synonim łaciński: *Helianthemum* 'Snow Queen'



Zimozielona, rosnąca nisko przy ziemi krzewinka obsypana przez całe lato masą białych kwiatów o żółtych środkach. Roślina tworzy płaskie kępy, dorasta do 15 cm wysokości. Ma drobne, srebrzystozielone, skórzaste listki osadzone gęsto na cienkich, wydłużonych pędach. Pierwsze kwiaty rozwijają się na przełomie maja i czerwca. Pączki przed rozwinięciem zwisają, natomiast po rozwinięciu kwiaty są wzniesione do góry, mają do 2,5 cm średnicy, składają się 5 białokremowych, okrągłych płatków otaczających zebrane w środku żółte pręciki i słupek. Kwiaty są zebrane w luźnych kwiatostanach. Początkowo kwitnienie jest bardzo obfite, później słabnie, ale przeciąga się niemal do końca lata. Po głównym okresie kwitnienia rośliny można przycinać. Poślonek jest rośliną o niewielkich wymaganiach uprawowych, dobrze rośnie na większości gleb ogrodowych, toleruje suszę i dobrze zimuje, bo zwykle jest przykryty warstwą śniegu. Najładniej prezentuje się w ogrodach skalnych oraz na niskich rabatach bylinowych.

autorzy opisu tekstowego: Grzegorz Falkowski; Związek Szkółkarzy Polskich

grupa roślin	byliny
grupa użytkowa	byliny
forma	krzewinka
siła wzrostu	wzrost typowy dla gatunku
pokrój	poduszkowaty
docelowa wysokość	od 0,1 m do 0,2 m

barwa liści (igieł)	szare, niebieskawe, srebrzyste
zimozieloność liści (igieł)	liście zimozielone
rodzaj kwiatów	pojedyncze kwiatostan
barwa kwiatów	białe
pora kwitnienia	maj czerwiec lipiec sierpień
nasłonecznienie	stanowisko słoneczne
wilgotność	podłoże umiarkowanie wilgotne
ph podłoża	roślina tolerancyjna
rodzaj gleby	przeciętna ogrodowa
walory	ozdobne z kwiatów roślina zimozielona
zastosowanie	ogrody przydomowe roślina okrywowa ogrody skalne rabaty w grupach
strefa	6

autorzy opisu tabelarycznego: Grzegorz Falkowski; , Związek Szkółkarzy Polskich;

## Producenci *Helianthemum* 'The Bride' w Polsce

DĄBROWSCY Olga i Marcin Szkółka Bylin  
 OGRODY O ZIELONYCH PROGACH Przemysław Godlewski - Szkółka Bylin  
 SKALNIAK Szkółka Roślin Ozdobnych Ewa i Bartosz Rogozińscy