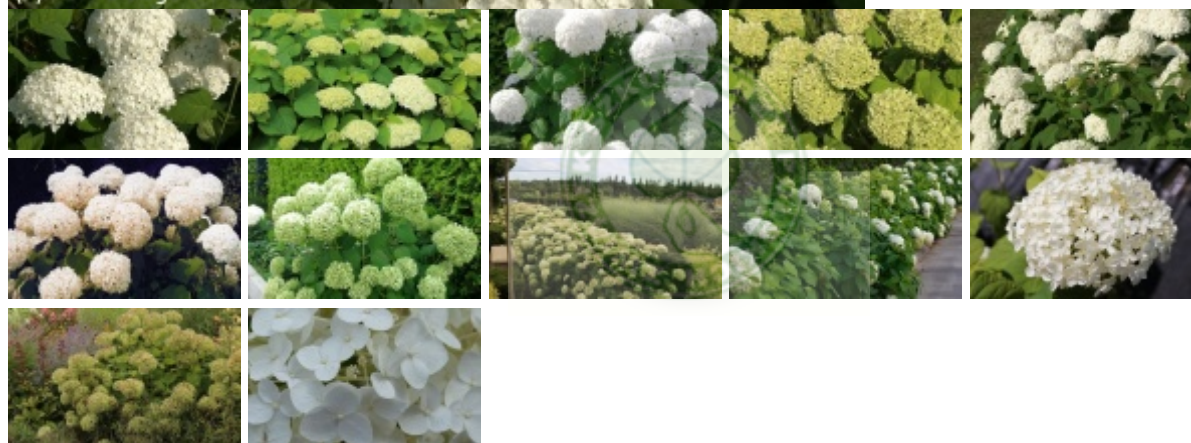


Hydrangea arborescens 'Annabelle'

hortensja krzewiasta 'Annabelle'



(C) fot. Grzegorz Falkowski

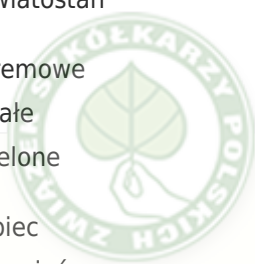


Krzew o kulistych, okazałych, białych kwiatostanach, niezawodnie corocznie kwitnąc, w pełni odporny na mróz. Odmiana wyhodowana w latach siedemdziesiątych XX wieku w USA. Tworzy zaokrąglone, półkuliste krzewy dorastające do około 1,5 - 2 m wysokości. Ma duże, ciemnozielone, sercowate liście osadzone naprzeciwlegle na pędach. W lipcu na szczytach pędów rozwijają się ogromne, kuliste kwiatostany zbudowane z kwiatów płonnych, z nielicznymi, miniaturowymi, ukrytymi wewnątrz kwiatami płodnymi. Kwiaty w pąkach są zielone, później seledynowe i kremowe, a w pełni kwitnienia śnieżnobiałe. W sprzyjających warunkach, na stanowiskach wilgotnych, zasobnych w wodę i składniki pokarmowe, kwiatostany mogą mieć do 40 cm średnicy. Rośliny kwitną obficie do końca sierpnia. Później kwiaty powoli zasychają, ale nie więdną. Najpierw zieleńieją (jest to najlepszy moment na ich ścinanie z przeznaczeniem do zasuszania), a w końcu przybierają barwę słomkową i zostają ozdobą krzewów do późnej zimy. Jedną z najważniejszych zalet hortensji krzewiastej 'Annabelle' jest niezawodność kwitnienia w miejscach cienistych. Roślina preferuje glebach zasobne w składniki pokarmowe i wodę. W czasie suszy wymaga podlewania. Wczesną wiosną wszystkie pędy należy silnie przycinać na wysokości 10-15 cm nad ziemią. Dzięki temu rośliny tworzą liczne, bujne i sztywne pędy wytrzymałe na wyleganie pod wpływem wiatru lub deszczu. Krzewy doskonale prezentują się pojedynczo, sadzone na rabatach bylinowych, oraz w dużych grupach na trawnikach w ogrodach przydomowych, w parkach, na miejskich rabatach, także pod świetlistymi koronami wysokich drzew.

Kwiaty nadają się zarówno do żywych, jak i suchych bukietów.

autorzy opisu tekstowego: Grzegorz Falkowski; Związek Szkółkarzy Polskich

grupa roślin	liściaste
grupa użytkowa	liściaste krzewy
forma	krzew
siła wzrostu	wzrost typowy dla gatunku
pokrój	krzewiasty wyprostowany półkulisty
docelowa wysokość	od 1 m do 2 m
barwa liści (igieł)	jasnozielone ciemnozielone
zimozieloność liści (igieł)	liście opadające na zimę
rodzaj kwiatów	pojedyncze kwiatostan
barwa kwiatów	kremowe białe zielone
pora kwitnienia	lipiec sierpień
nasłonecznienie	stanowisko cieniste stanowisko półcieniste stanowisko słoneczne
wilgotność	podłoże umiarkowanie wilgotne podłoże wilgotne
ph podłoża	roślina tolerancyjna odczyn lekko kwaśny do obojętnego
rodzaj gleby	przeiętna ogrodowa próchniczna gliniasta
walory	ozdobne z kwiatów



	ogrody przydomowe
	parki
	zieleń publiczna
	ogrody orientalne
zastosowanie	kompozycje naturalistyczne (parki i ogrody)
	rabaty
	suche bukiety
	w grupach
	ogrody osiedlowe
strefa	5b

autorzy opisu tabelarycznego: Grzegorz Falkowski; , Związek Szkółkarzy Polskich;

Producenci *Hydrangea arborescens* 'Annabelle' w Polsce

ACROCONA Szkołki Drzew i Krzewów Ozdobnych
 BARCIKOWSCY Elżbieta i Włodzisław Szkołka Bylin, Traw, Paproci, Ziół i Krzewów
 BOJANOWSKI Michał Szkołka Drzew i Krzewów Ozdobnych i Zalesieniowych
 BÓR Szkołka Drzew i Krzewów Ozdobnych
 BYCZKOWSCY Szkołka Krzysztof Byczkowski
 CYRZAN Szkołki Drzew i Krzewów Ozdobnych
 DAMMERA Wanda Jąkalska Szkołka Roślin Ozdobnych
 DĄBRÓWKA Szkołki Roślin Ozdobnych
 DĘBSKY Agnieszka i Piotr Gospodarstwo Ogrodniczo-Rolne
 DĘBSKA Jolanta, DĘBSKI Tomasz Gospodarstwo Szkołkarskie
 DUET s.j., Konopka, Pełka
 DZIAK Renata i Janusz Szkołka Drzewek i Krzewów Ozdobnych
 FRYSZKOWSCY Szkołka Drzew i Krzewów
 GRAŁBCZEWSKI Jacek Szkołka Drzew i Krzewów Ozdobnych
 GRAŁBCZEWSKI Wojciech - Szkołka Runów
 GURSZTYN Szkołka Sp. z o.o. Sp. K.
 HAJDROWSKI Bogdan Szkołka Krzewów Ozdobnych i Róż
 HOMA-KOSAKOWSKA Krystyna, Homa Emil, Kosakowski Krystian Szkołka Roślin Ozdobnych
 HORTULUS Piotr Bigoński Gospodarstwo Rolne Szkołka Roślin Ozdobnych
 JURGIELEWICZ Gospodarstwo Szkołkarskie
 KAPIAS Wojciech Gospodarstwo Rolno-Szkołkarskie
 KRZYŚIAK Andrzej Gospodarstwo Szkołkarskie
 KUJAWA Andrzej Szkołka „Bąblin”
 KUROWSCY Szkołki
 ŁAPIŃSKI Marta Olęcka Szkołka Drzewa i Krzewy Ozdobne
 ŁAZUCCY Gospodarstwo Szkołkarskie
 MARCINKÓW Izabela i Paweł Gospodarstwo Szkołkarskie
 MILCZYŃSKI Maciej i Mateusz Szkołka Krzewów Ozdobnych
 MYKITA i SZYMAŃSKI Szkołka Roślin Ozdobnych
 PARK - M Produkcja Roślin Krzysztof Mróz
 PIASECZNA Karolina Gospodarstwo Szkołkarskie sadzonkiwp9.pl
 PIECH Szkołka
 PIEKIEŁKO Justyna & Jan Szkołka Krzewów Ozdobnych
 POTRZEBOWSKI Andrzej Gospodarstwo Szkołkarskie
 PUDEŁKO Antoni Szkołka Krzewów Ozdobnych
 SKIBICCY Gospodarstwo Sadowniczo Szkołkarskie
 SUTKOWSCY Szkołka Drzew i Krzewów Ozdobnych

SZEWczyk Maria i Janusz Szkółka Drzew i Krzewów Ozdobnych
SZKLARZEwscy Marzena i Józef Gospodarstwo Szkółkarskie „Świat Zieleni”
SZMIT Szkółka
SZPAKOWscy Szkółka Drzew i Krzewów Ozdobnych
SZYDŁO Wiesław Szkółka Roślin Ozdobnych
TEPPER Elżbieta i Janusz Gospodarstwo Ogrodnicze
TOMSZAK Sylwester i Dorota Szkółka Krzewów Ozdobnych
TOMŻYŃSKI Szkółka Roślin
ULIŃscy Szkółkarstwo Ozdobne
WAWRUCH Ryszard, Pełc Krzysztof Szkółka Roślin Owocowych i Ozdobnych w Pojemnikach „Józefina”
WAŻYŃscy Szkółki Roślin Ozdobnych
WILKIEL Gospodarstwo Szkółkarskie Jurgielewicz-Wilkiel
WYSOKA Piotr Jaskulski Szkółka Roślin Ozdobnych
ZIELONE WZGÓRZE Szkółka Roślin Ozdobnych Anna Wójcik-Kager
ŻUREK Antoni Gospodarstwo Szkółkarskie

