

Hydrangea macrophylla 'Maculata'

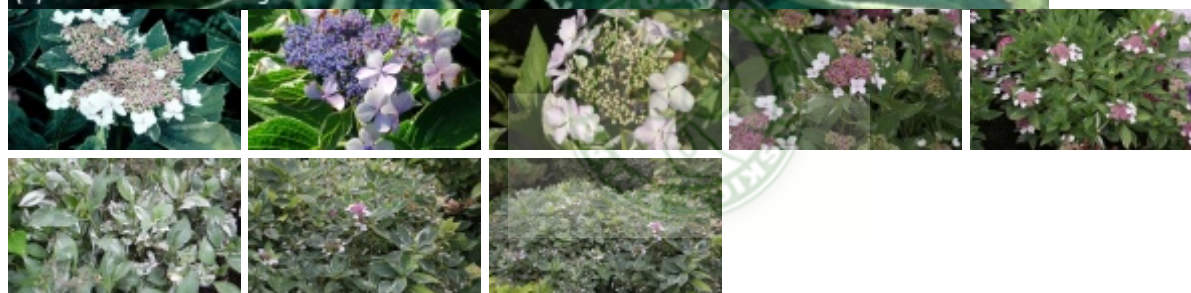
hortensja ogrodowa 'Maculata'

Grupa Lacecap

Synonim łaciński: *Hydrangea macrophylla* 'Variegata'



(C) fot. Gabriel Tomżyński



Niski, zwarty krzew o atrakcyjnym ulistnieniu i interesujących, talerzowatych kwiatostanach. Dorasta do około 1 m wysokości i podobnej szerokości. Pędy wyprostowane, rzadko rozgałęzione. Liście eliptyczne, ząbkowane, około 12 cm długości i 5 cm szerokości, na środku ciemnozielone, obwiedzione nieregularnym białym marginesem, ozdobne przez cały okres wegetacji. Kwiatostany płaskie, talerzowate, o średnicy do 18 cm, z pojedynczym wianuszkiem jasnych, białych, luźno ułożonych kwiatów płonnych otaczających skupione w środku, niebieskawe kwiaty płodne. Kwiaty płonne zbudowane z 4, czasami 3 lub 5 szpatułkowatych, zaokrąglonych i lekko ząbkowanych płatków o fioletowo nabiegłej podstawie, osadzonych na długich, różowawych szypułkach. Kwiaty płodne liczne, bardzo drobne, przed rozwinięciem kuliste, seledynowe, lawendowe, do jasnoniebieskich. Kwiatostany pojawiają się na szczytach pędów od czerwca do sierpnia i bardzo ładnie prezentują się na tle białoobrzeżonych liści. Krzew nietrudny w uprawie. Najlepiej rośnie na glebach przepuszczalnych, próchnicznych, o kwaśnym odczynie podłoża, stale umiarkowanie wilgotnych, zwłaszcza w czasie letnich upałów. Stanowisko lekko ocienione, osłonięte od podmuchów wiatru. Kwiaty, pojawiające się od czerwca, zawiązują się latem poprzedniego roku, dlatego pędów nie należy wiosną przycinać, a jedynie usuwać pędy stare, przemarznięte i suche. Na zimę krzewy wymagają zabezpieczenia przed przemarzaniem. Na wschodzie kraju, gdzie często dochodzi do przemarzania pędów z zawiązanymi pąkami kwiatowymi, hortensje ogrodowe warto uprawiać w dużych pojemnikach wkopanych do gruntu, na zimę chowanych do nieogrzewanych pomieszczeń. Na zachodzie kraju zwykle zimują i kwitną bez zastrzeżeń. Odmiana polecana do uprawy w ogrodach

przydomowych, na rabatach bylinowych i w towarzystwie niewysokich krzewów liściastych oraz iglastych.

autorzy opisu tekstowego: Grzegorz Falkowski; Związek Szkółkarzy Polskich

grupa roślin	liściaste
grupa użytkowa	liściaste krzewy
forma	krzew
siła wzrostu	roślina wolnorosnąca
pokrój	półkulisty
docelowa wysokość	od 0,5 m do 1 m
barwa liści (igieł)	wielobarwne, pstre lub obrzeżone
zimozieloność liści (igieł)	liście opadające na zimę
rodzaj kwiatów	kwiatostan
barwa kwiatów	białe niebieskie lila
pora kwitnienia	lipiec sierpień wrzesień
nasłonecznienie	stanowisko cieniste stanowisko półcieniste
wilgotność	podłoże umiarkowanie wilgotne podłoże wilgotne
ph podłoża	odczyn kwaśny odczyn lekko kwaśny do obojętnego
rodzaj gleby	przeiętna ogrodowa próchnicza
walory	ozdobne z kwiatów ozdobne z liści/igieł
zastosowanie	ogrody przydomowe ogrody orientalne rabaty pojemniki, balkony, tarasy w grupach

autorzy opisu tabelarycznego: Przemysław Bąbelewski; , Związek Szkółkarzy Polskich;

Producenci *Hydrangea macrophylla* 'Maculata' w Polsce

HORTULUS Piotr Bigoński Gospodarstwo Rolne Szkółka Roślin Ozdobnych

WAWRUCH Ryszard, Pelc Krzysztof Szkółka Roślin Owocowych i Ozdobnych w Pojemnikach „Józefina”

ŻUREK Antoni Gospodarstwo Szkółkarskie

ŻYWOTNIK Zakład Szkółkarski Edward Tuczyński

