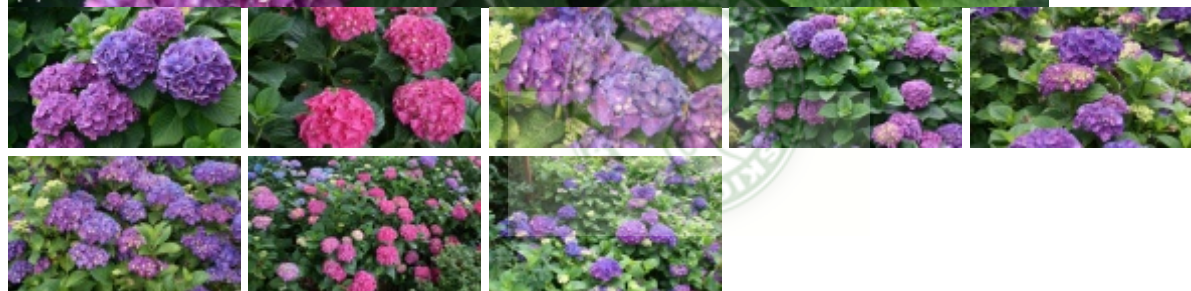


Hydrangea macrophylla 'Schöne Bautznerin'

hortensja ogrodowa 'Schöne Bautznerin'

Grupa Hortensia

Synonim łaciński: *Hydrangea macrophylla* 'Red Baron'



Krzew liściasty o zaokrąglonym, zwartym pokroju, dorastający do 1-1,5 m wysokości. Pędy wyprostowane, rzadko rozgałęzione. Liście eliptyczne, ząbkowane, na krótkich ogonkach, ozdobne przez cały okres wegetacji. Kwiatostany w kształcie spłaszczonych kul, duże, o średnicy ponad 20 cm, zbudowane ze sterylnych (płonných) różowych kwiatów. Pojedyncze kwiaty składają się z 4 zachodzących na siebie, romboidalnych płatków o piłkowanym brzegach, które pod względem botanicznym są rozrośniętymi działkami kielicha. W początkowym okresie kwitnienia mają wyraźne jasnozielone, następnie kremowe środki. Kwiaty pod koniec kwitnienia stają się różowozielone. W zależności od pH podłoża barwa kwiatów może być niebieskawa lub fioletowa (przy kwaśnym odczynie podłoża i dostępie jonów glinu) lub różowa na glebach lekko kwaśnych i obojętnych. Kwitnie od lipca do września. Kwiaty zawiązują się latem poprzedniego roku, dlatego pędów nie należy wiosną przycinać, a jedynie usuwać pędy stare, przemarznięte i suche. Krzew łatwy w uprawie. Najlepiej rośnie na glebach przepuszczalnych, próchnicznych, o kwaśnym odczynie podłoża, stale umiarkowanie wilgotnych, zwłaszcza w czasie letnich upałów. Stanowiska słoneczne, lekko ocienione lub cieniste, osłonięte przed wiatrem. Na zimę krzewy wymagają zabezpieczenia przed przemarzaniem. Na wschodzie kraju, gdzie często dochodzi do przemarzania niezdrewniałych pędów z zawiązanymi pąkami kwiatowymi, hortensje ogrodowe można uprawiać w dużych pojemnikach wkopanych do gruntu, na zimę chowanych do nieogrzewanych pomieszczeń. Na zachodzie kraju zwykle dobrze zimują bez okrywania. Odmiana polecana do uprawy w ogrodach przydomowych, na rabatach bylinowych i w towarzystwie niewysokich krzewów liściastych oraz iglastych. Nadaje się na kwiat cięty

oraz do zasuszania - do tego celu trzeba wybierać kwiatostany w pełni kwitnienia lub przekwitające, wtedy długo zachowają kształt i kolor.

autorzy opisu tekstowego: Grzegorz Falkowski; Związek Szkółkarzy Polskich

pochodzenie	odkrywca, hodowca (selekcjoner): H. Dienemann, 1975 Niemcy
grupa roślin	liściaste
grupa użytkowa	liściaste krzewy
forma	krzew
siła wzrostu	wzrost typowy dla gatunku
pokrój	krzewiasty wyprostowany kulisty
docelowa wysokość	od 1 m do 2 m
barwa liści (igieł)	ciemnozielone
zimozieloność liści (igieł)	liście opadające na zimę
rodzaj kwiatów	kwiatostan
barwa kwiatów	różowe
pora kwitnienia	lipiec sierpień wrzesień
nastłonecznienie	stanowisko cieniste stanowisko półcieniste stanowisko słoneczne
wilgotność	podłoże umiarkowanie wilgotne
ph podłoża	odczyn kwaśny odczyn lekko kwaśny do obojętnego
rodzaj gleby	przeiętna ogrodowa próchniczna
walory	ozdobne z kwiatów ozdobne z liści/igieł



	ogrody przydomowe
	parki
	rabaty
zastosowanie	pojemniki, balkony, tarasy
	kwiaty cięte
	suche bukiety
	w grupach
	soliter (pojedynczo)
strefa	6b

autorzy opisu tabelarycznego: Przemysław Bąbelewski; , Związek Szkółkarzy Polskich;

Producenci *Hydrangea macrophylla* 'Schöne Bautznerin' w Polsce

BOJANOWSKI Michał Szkółka Drzew i Krzewów Ozdobnych i Zalesieniowych
 GRAŁBCZEWSKI Jacek Szkółka Drzew i Krzewów Ozdobnych
 GRAŁBCZEWSKI Wojciech - Szkółka Runów
 GURSZTYN Szkółka Sp. z o.o. Sp. K.
 HAJDROWSKI Bogdan Szkółka Krzewów Ozdobnych i Róż
 WAŻYŃSCY Szkółki Roślin Ozdobnych

