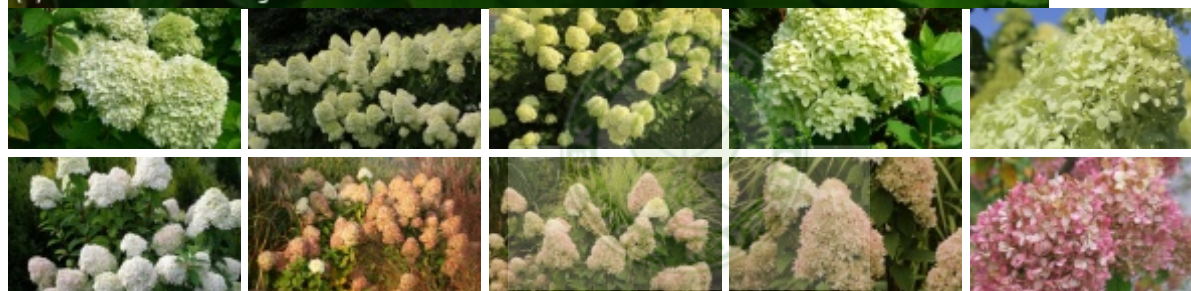


# *Hydrangea paniculata* 'Limelight' <sup>PBR</sup>

hortensja bukietowa 'Limelight'



(C) fot. Gabriel Tomżyński



Niezawodne kwitnienie, bujny wzrost i olbrzymie, wiechowate kwiatostany to cechy tej holenderskiej odmiany, wprowadzonej do handlu w 1990 roku. Roślina zdobyła ogromną popularność na świecie. Krzew ten dorasta do 2-3 m wysokości, tworzy długie, wyprostowane pędy pokryte zielonymi, w dotyku lekko szorstkimi liśćmi. Na końcach pędów, w lipcu i sierpniu, pojawiają się duże kwiatostany w formie zwartych, stożkowatych wiech. Ich długości nierzadko przekracza 20-25 cm. Kwiatostany te składają się wyłącznie z kwiatów płonnych, pozbawionych słupków i pręcików, a ich barwa zmienia się w trakcie kwitnienia. Na początku kwitnienia kwiaty są lekko seledynowe, później stają się zielonkawożółte, następnie kremowobiałe, a pod koniec lata delikatnie różowieją. Nadają się do cięcia, wstawiania do wazonów oraz do zasuszania. Pozostają na krzewie jeszcze długo po jesiennym zrzućeniu liści. Zaletą hortensji bukietowej jest zawiązywanie pąków kwiatowych na pędach jednorocznych, dzięki czemu jej kwitnienie jest niezawodne. Roślina znosi zimowe spadki temperatury do  $-30^{\circ}\text{C}$ . Do prawidłowego wzrostu potrzebuje niewiele, zadowala się glebą przeciętnie żyzną, umiarkowanie wilgotną, preferuje stanowiska słoneczne, choć całkiem nieźle radzi sobie w półcieniu. Nie choruje i nie jest atakowana przez szkodniki. Zabiegiem, który należy przeprowadzać wczesną wiosną, jest skracanie zeszłorocznych przyrostów. Cięcie stymuluje rozkrzewianie, sprzyja tworzeniu większych kwiatostanów i zapewnia utrzymanie zwartego pokroju krzewów. Odmiana ta doskonale nadaje się do sadzenia w ogrodach przydomowych, osiedlowych, na działkach, w terenach zieleni publicznej. Sprawdza się jako krzew do obsadzania ulic, skwerów oraz rond. .

autorzy opisu tekstowego: Grzegorz Falkowski; Związek Szkółkarzy Polskich

pochodzenie	odkrywca, hodowca (selekcjoner): P. Zwijnenburg Jr.; wprowadzenie do handlu: P. Zwijnenburg Jr. 1990 Boskoop, Holandia
grupa roślin	liściaste
grupa użytkowa	liściaste krzewy
forma	krzew
siła wzrostu	wzrost typowy dla gatunku
pokrój	krzewiasty rozłożysty
docelowa wysokość	od 2 m do 3 m
barwa liści (igieł)	ciemnozielone
zimozieloność liści (igieł)	liście opadające na zimę
rodzaj kwiatów	kwiatostan
barwa kwiatów	kremowe białe zielone
pora kwitnienia	sierpień wrzesień październik
nasłonecznienie	stanowisko półcieniste stanowisko słoneczne
wilgotność	podłoże umiarkowanie wilgotne
ph podłoża	odczyn lekko kwaśny do obojętnego
rodzaj gleby	przeiętna ogrodowa próchniczna gliniasta
walory	ozdobne z kwiatów



	ogrody przydomowe
	parki
	zieleń publiczna
	szpaler
zastosowanie	ogrody orientalne
	kompozycje naturalistyczne (parki i ogrody)
	kwiaty cięte
	suche bukiety
	w grupach
	ogrody osiedlowe
strefa	5a

autor opisu tabelarycznego: Andrzej Kujawa, Szkółka „Bąblin” Andrzej KUJAWA;

## Producenci *Hydrangea paniculata* 'Limelight' w Polsce

ACROCONA Szkółki Drzew i Krzewów Ozdobnych  
 BYCZKOWSCY Szkółka Krzysztof Byczkowski  
 CIEPŁUCHA Gospodarstwo Szkółkarskie  
 CYRZAN Szkółki Drzew i Krzewów Ozdobnych  
 DAMMERA Wanda Jąkalska Szkółka Roślin Ozdobnych  
 DĄBRÓWKA Szkółki Roślin Ozdobnych  
 DĘBSCY Agnieszka i Piotr Gospodarstwo Ogrodniczo-Rolne  
 DUET s.j., Konopka, Pełka  
 DZIAK Renata i Janusz Szkółka Drzewek i Krzewów Ozdobnych  
 GRAŁBCZEWSKI Jacek Szkółka Drzew i Krzewów Ozdobnych  
 GRAŁBCZEWSKI Wojciech - Szkółka Runów  
 GURSZTYN Szkółka Sp. z o.o. Sp. K.  
 HAJDROWSKI Bogdan Szkółka Krzewów Ozdobnych i Róż  
 HOMA-KOSAKOWSKA Krystyna, Homa Emil, Kosakowski Krystian Szkółka Roślin Ozdobnych  
 IGLAK Szkółka Drzew i Krzewów Ozdobnych  
 JURGIELEWICZ Gospodarstwo Szkółkarskie  
 KAŁUZIŃSKA Wiesława Szkółka Drzew i Krzewów Ozdobnych „Dendrofarma”  
 KAPIAS Wojciech Gospodarstwo Rolno-Szkółkarskie  
 KRYT M.M. Młody Materiał Szkółkarski Marcin KRYT  
 KUJAWA Andrzej Szkółka „Bąblin”  
 KUROWSCY Szkółki  
 ŁAPIŃSKI Marta Olecka Szkółka Drzewa i Krzewy Ozdobne  
 ŁAZUCCY Gospodarstwo Szkółkarskie  
 MARCINKÓW Izabela i Paweł Gospodarstwo Szkółkarskie  
 MILCZYŃSKI Maciej i Mateusz Szkółka Krzewów Ozdobnych  
 MYKITA i SZYMAŃSKI Szkółka Roślin Ozdobnych  
 PARK - M Produkcja Roślin Krzysztof Mróz  
 PIECH Szkółka  
 PUDEŁKO Antoni Szkółka Krzewów Ozdobnych  
 SUTKOWSCY Szkółka Drzew i Krzewów Ozdobnych  
 SZMIT Szkółka  
 ULIŃSCY Szkółkarstwo Ozdobne  
 WALASZCZYK mgr inż. Aleksander mgr inż. Marcin Szkółka Krzewów Ozdobnych  
 WAŻYŃSCY Szkółki Roślin Ozdobnych  
 WILKIEL Gospodarstwo Szkółkarskie Jurgielewicz-Wilkiel

WYSOKA Piotr Jaskulski Szkółka Roślin Ozdobnych  
ZIELONE WZGÓRZE Szkółka Roślin Ozdobnych Anna Wójcik-Kager

