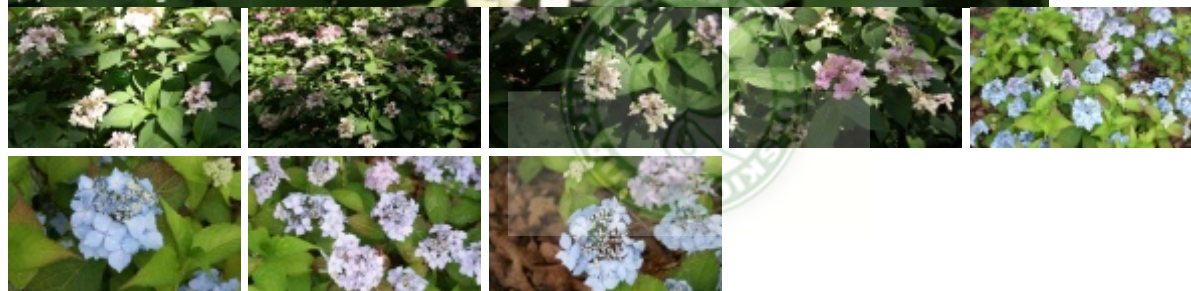


Hydrangea serrata 'Blue Deckle'

hortensja piłkowana 'Blue Deckle'

Grupa Lacecap

Synonim łaciński: *Hydrangea* 'Blue Deckle'



Niski krzew o wyprostowanych, drobnych, słabo rozgałęzionych pędach oraz półkulistym, dosyć szerokim pokroju. Dorasta do około 1 m wysokości. Liście eliptyczne, jasnozielone, matowe, zaostrome na końcach, brzegiem ostro piłkowane. Późnym latem i jesienią liście czerwienieją. Kwiatostany złożone z centralnie ułożonych kwiatów płodnych oraz otaczających je jednym lub dwoma gęstymi okółkami, licznych kwiatów płonnych. Kwiaty płodne drobne, pięciopłatkowe. Kwiaty płonne duże, o 4-5 romboidalnych, na brzegu ząbkowanych płatkach, będących przekształconymi, rozrośniętymi i wybarwionymi działkami kielicha. Mają barwę jasnorożową (na glebach lekko kwaśnych i obojętnych) do błękitnej (na glebach kwaśnych). Odmiana zaliczana do grupy remontantek, czyli hortensji powtarzających kwitnienie na pędach jednorocznych, rozwijających się z pąków kwiatowych wytworzonych późną wiosną u podstawy pędów. Krzew łatwy w uprawie, o dobrej odporności na mróz, polecany do sadzenia na glebach żyznych, najlepiej próchnicznych, o odczynie lekko kwaśnym do obojętnego, stale umiarkowanie wilgotnych. Krzewy są wrażliwe na suszę, zwłaszcza o okresie kwitnienia. Najlepiej rosną w ocienieniu, w miejscach osłoniętych od wiatru, zacisznych. Na miejscach słonecznych sprawdzają się dobrze, jeśli gleba jest wystarczająco zasobna w wodę. Znoszą także stanowiska cieniste, ale wówczas kwitną mniej obficie. Odmiana polecana do sadzenia w ogrodach przydomowych pojedynczo lub w grupach, zwłaszcza pod świetlistymi koronami drzew, na rabatach oraz w pojemnikach przenoszonych na zimę do nieogrzewanych pomieszczeń.

autorzy opisu tekstowego: Grzegorz Falkowski; Związek Szkółkarzy Polskich

pochodzenie	odkrywca, hodowca (selekcjoner): Mickael Haworth-Booth ok. 1950
grupa roślin	liściaste
grupa użytkowa	liściaste krzewy
forma	krzew
siła wzrostu	roślina wolnorosnąca
pokrój	półkulisty
docelowa wysokość	od 0,5 m do 1 m
barwa liści (igieł)	jasnozielone
zimozieloność liści (igieł)	liście opadające na zimę
rodzaj kwiatów	kwiatostan
barwa kwiatów	niebieskie
pora kwitnienia	lipiec sierpień
nastłonecznienie	stanowisko cieniste stanowisko półcieniste stanowisko słoneczne
wilgotność	podłoże umiarkowanie wilgotne
ph podłoża	odczyn kwaśny odczyn lekko kwaśny do obojętnego
rodzaj gleby	próchnicza
walory	ozdobne z kwiatów ozdobne z liści/igieł
zastosowanie	ogrody przydomowe parki ogrody orientalne rabaty pojemniki, balkony, tarasy suche bukiety w grupach
strefa	6a



autorzy opisu tabelarycznego: Przemysław Bąbelewski; , Związek Szkółkarzy Polskich;

Producenci *Hydrangea serrata* 'Blue Deckle' w Polsce

HAJDROWSKI Bogdan Szkołka Krzewów Ozdobnych i Róż

WAWRUCH Ryszard, Pelc Krzysztof Szkołka Roślin Owocowych i Ozdobnych w Pojemnikach „Józefina”

WAŻYŃSCY Szkołki Roślin Ozdobnych

WYSOKA Piotr Jaskulski Szkołka Roślin Ozdobnych

