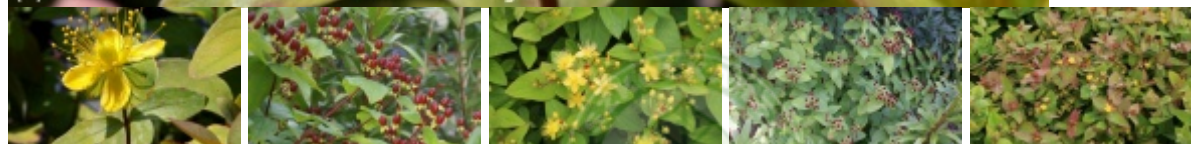


# *Hypericum x inodorum* 'Rheingold'

dziurawiec bezwonny 'Rheingold'



(C) fot. ŻABIENIEC Szkołka Roślin Ozdobnych



Jedna z popularniejszych odmian dziurawca bezwonnego. Krzew o półkulistym pokroju, tworzący ozdobne żółte kwiaty i ceglastoczerwone owoce. Owocujące pędy są wykorzystywane w bukiciarstwie. Krzew dorasta do około 0,8 m wysokości, tworzy wzniesione, cienkie i dosyć sztywne pędy z siedzącymi, jajowatymi liśćmi, młodymi soczycie zielonymi, po dojrzeniu ciemnozielonymi. W łagodne zimy liście częściowo utrzymują się na gałązkach. Roślina zakwita na przełomie czerwca i lipca. Z kulistych pąków rozwijają się żółte kwiaty zbudowane z 5 połyskujących płatków korony, licznych pręcików i dużego słupka. Kwiaty rozwijają się pojedynczo lub są zebrane po kilka w szczytowych, rozgałęziających się kwiatostanach. Po przekwitnięciu zawiązują się duże, czerwonopomarańczowe, błyszczące owoce, po dojrzeniu wiśniowoczerwone. Owoce przypominają jagody, choć pod względem budowy morfologicznej są torebkami, są jajowate, błyszczące, dopiero po dojrzeniu i wyschnięciu pękają i wysypują nasiona. Krzew powtarza kwitnienie późnym latem i jesienią, jednocześnie utrzymując ozdobne owoce. Wymaga stanowisk ciepłych, słonecznych, znosi suszę, jest tolerancyjny w stosunku do gleby. Zimą nadziemna część zwykle przemarza i wymaga niskiego przycięcia na wiosnę. Na wschodzie kraju zalecane jest okrywanie na zimę podstawy pędów kopczykami ziemi. Odmiana polecana do sadzenia w ogrodach przydomowych, na działkach, cmentarzach, zieleni miejskiej i osiedlowej.

autorzy opisu tekstowego: Grzegorz Falkowski; Związek Szkółkarzy Polskich

grupa roślin

liściaste

grupa użytkowa

liściaste krzewy

forma

krzew

siła wzrostu	wzrost typowy dla gatunku
pokrój	krzewiasty wyprostowany półkulisty
docelowa wysokość	od 0,5 m do 1 m
barwa liści (igieł)	ciemnozielone jasnozielone
zimozieloność liści (igieł)	liście opadające na zimę liście półzimozielone
rodzaj kwiatów	kwiatostan pojedyncze
barwa kwiatów	żółte
pora kwitnienia	październik lipiec wrzesień sierpień
owoce	ozdobne czerwone kuliste
pora owocowania	sierpień wrzesień październik
nasłonecznienie	stanowisko słoneczne
wilgotność	podłoże umiarkowanie wilgotne podłoże suche
ph podłoża	roślina tolerancyjna
rodzaj gleby	roślina tolerancyjna piaszczysta przeciętna ogrodowa
walory	ozdobne z kwiatów ozdobne owoce
zastosowanie	ogrody osiedlowe w grupach kwiaty cięte rabaty zieleń publiczna ogrody przydomowe



autorzy opisu tabelarycznego: Grzegorz Falkowski; , Związek Szkółkarzy Polskich;

## **Producenci *Hypericum x inodorum* 'Rheingold' w Polsce**

DĘBSCY Agnieszka i Piotr Gospodarstwo Ogrodniczo-Rolne

