

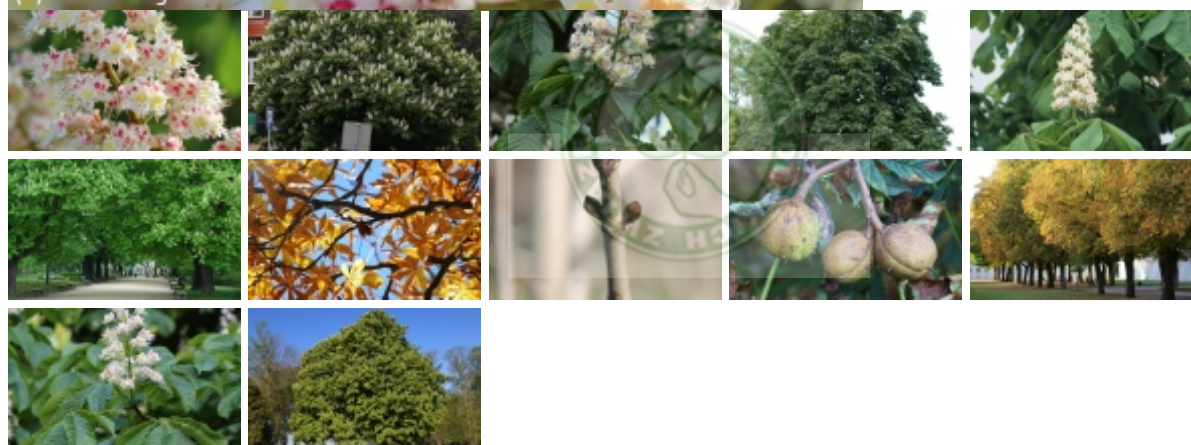
Aesculus hippocastanum

kasztanowiec biały

Synonim łaciński: *Aesculus hippocastanum* var. *plena*



(C) fot. Grzegorz Falkowski



Dekoracyjne drzewo dorastające do 25 m wysokości i 20 m szerokości. Tworzy malowniczą, szeroką, kulistą koronę. Starsze egzemplarze mają gałęzie przewieszające się do samej ziemi. Liście na długich ogonkach, złożone z 5-7 siedzących listków, duże, mają od 10 do 25 cm średnicy, ciemnozielone, wczesnie rozwijające się na wiosnę, jesienią przebarwiają się na żółtobrazowo. Kwiaty białe z żółtymi, pomarańczowymi lub czerwonymi plamkami, średnicy około 2 cm, zebrane w okazałe, sterczące kwiatostany długości 20-30 cm. Kwiaty miododajne, rozwijają się w maju. Owoce to kuliste, kolczaste, zielone torebki, średnicy 6 cm, po dojrzeniu (w sierpniu) pękające na 3 części i uwalniające brązowe nasiona - powszechnie zwane kasztanami. Stanowiska słoneczne lub półcieniste. Drzewo to preferuje gleby żyzne, stale umiarkowanie wilgotne, jest wrażliwe na suszę. W ostatnich latach jest atakowany przez szrotówka kasztanowcowiaczka, groźnego szkodnika, którego larwy rozwijają się w liściach uszkadzając je i doprowadzając do przedwczesnego zasychania i opadania. W celu ograniczenia rozwoju szkodnika opadłe jesienią liście należy grabić i spalać. Gatunek polecany do dużych ogrodów, parków oraz jako drzewo alejowe lub do sadzonia pojedynczo.

autorzy opisu tekstowego: Grzegorz Falkowski; Związek Szkółkarzy Polskich

grupa roślin	liściaste
grupa użytkowa	liściaste drzewa
forma	drzewo
siła wzrostu	wzrost typowy dla gatunku
pokrój	kulisty
docelowa wysokość	powyżej 20
barwa liści (igieł)	ciemnozielone
zimozieloność liści (igieł)	liście opadające na zimę
rodzaj kwiatów	pojedyncze kwiatostan
barwa kwiatów	białe
pora kwitnienia	maj
owoce	zielone kuliste kolczaste
pora owocowania	wrzesień
nasłonecznienie	stanowisko półcieniste stanowisko słoneczne
wilgotność	podłoże umiarkowanie wilgotne
ph podłoża	roślina tolerancyjna odczyn lekko kwaśny do obojętnego
rodzaj gleby	próchniczna gliniasta
walory	ciekawy pokrój ładne jesienne zabarwienie odporność na zanieczyszczenia ozdobne owoce ozdobne z kwiatów ozdobne z liści/igieł roślina miododajna

	ogrody przydomowe
	parki
	zadrzewienia krajobrazowe
zastosowanie	zieleń publiczna
	drzewo alejowe parkowe
	kompozycje naturalistyczne (parki i ogrody)
	soliter (pojedynczo)
	ogrody osiedlowe
strefa	4

autorzy opisu tabelarycznego: Grzegorz Falkowski; , Związek Szkółkarzy Polskich;

Producenci *Aesculus hippocastanum* w Polsce

ABRAM Krystyna i Stanisław Szkółka Krzewów i Drzew Ozdobnych
 BAJEROWSCY Danuta i Jerzy Gospodarstwo Rolno-Szkółkarskie
 BOJANOWSKI Michał Szkółka Drzew i Krzewów Ozdobnych i Zalesieniowych
 BÓR Szkółka Drzew i Krzewów Ozdobnych
 CYRZAN Szkółki Drzew i Krzewów Ozdobnych
 DĘBSKI Krzysztof Gospodarstwo Ogrodniczo-Szkółkarskie
 FRYSZKOWSCY Szkółka Drzew i Krzewów
 GRĄBCZEWSKI Jacek Szkółka Drzew i Krzewów Ozdobnych
 GRĄBCZEWSKI Wojciech - Szkółka Runów
 HORTULUS Piotr Bigoński Gospodarstwo Rolne Szkółka Roślin Ozdobnych
 JURGIELEWICZ Gospodarstwo Szkółkarskie
 KOMSTA Gospodarstwo Szkółkarskie Zofia Komsta i Monika Komsta
 KORDUS Szkółkarstwo Ozdobne
 ŁAPIŃSKI Marta Olęcka Szkółka Drzewa i Krzewy Ozdobne
 ŁAZUCCY Gospodarstwo Szkółkarskie
 MIZAK Szkółki Drzew Alejowych i Krzewów Ozdobnych
 PIĄTKOWSKI Karol J. - Szkółka Drzew i Krzewów
 SKIBICCY Gospodarstwo Sadowniczo Szkółkarskie
 SZEWCZYK Maria i Janusz Szkółka Drzew i Krzewów Ozdobnych
 SZMIT Szkółka
 TEPPER Elżbieta i Janusz Gospodarstwo Ogrodnicze
 ULIŃSCY Szkółkarstwo Ozdobne
 WAWRUCH Ryszard, Pełc Krzysztof Szkółka Roślin Owocowych i Ozdobnych w Pojemnikach „Józefina”
 WAŻYŃSCY Szkółki Roślin Ozdobnych
 ZDUNEK Szkółka
 ŻYWOTNIK Zakład Szkółkarski Edward Tuczyński