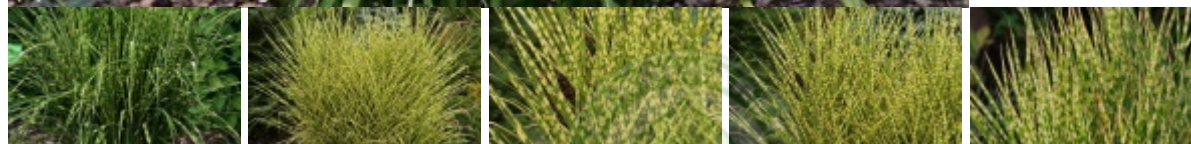


Miscanthus sinensis 'Gold Bar'

miskant chiński 'Gold Bar'



(C) fot. Gabriel Tomżyński



Nowa, amerykańska odmiana miskanta tworząca atrakcyjne kępy intensywnie żółtonakrapianych liści. Rośnie powoli, dorasta do 1 m wysokości. Częścią podziemną rośliny są krótkie kłącza, z których corocznie wiosną wyrastają ulistnione łodygi, u traw nazywane źdźbłami. Żdźbła są proste, w środku wypełnione gąbczastym rdzeniem, z gęsto osadzonymi, szablasytymi liśćmi. Liście są wyprostowane, nie przewieszają się na końcach, są intensywnie żółcisto cętkowane, ostro zakończone. W naszych warunkach klimatycznych roślina nie kwitnie, ale dzięki ozdobnym liściom pozostaje efektowna przez cały sezon wegetacyjny. Odmiana o niewielkich wymaganiach uprawowych, odporna na mróz. Preferuje gleby umiarkowanie wilgotne, stanowiska słoneczne do lekko ocienionych. Polecana do sadzenia w ogrodach przydomowych oraz w pojemnikach. Najlepiej prezentuje się na jednolitym tle zielonych roślin iglastych lub liściastych.

autorzy opisu tekstowego: Grzegorz Falkowski; Związek Szkółkarzy Polskich

grupa roślin	byliny
grupa użytkowa	byliny
forma	bylina
siła wzrostu	roślina wolnorosnąca
pokrój	kępiasty
docelowa wysokość	od 0,5 m do 1 m
barwa liści (igieł)	wielobarwne, pstre lub obrzeżone

zimozieloność liści (igieł)	liście opadające na zimę
nasłonecznienie	stanowisko półcieniste stanowisko słoneczne
wilgotność	podłoże umiarkowanie wilgotne
ph podłoża	odczyn lekko kwaśny do obojętnego
rodzaj gleby	roślina tolerancyjna
walory	ciekawy pokrój ozdobne z liści/igieł
	ogrody przydomowe parki zieleń publiczna
zastosowanie	ogrody wrzosowiskowe ogrody orientalne rabaty pojemniki, balkony, tarasy w grupach
strefa	6

autorzy opisu tabelarycznego: Grzegorz Falkowski; , Związek Szkółkarzy Polskich;

Producenci *Miscanthus sinensis* 'Gold Bar' w Polsce

KUROWSCY Szkółki

OGRODY O ZIELONYCH PROGACH Przemysław Godlewski - Szkółka Bylin

PANEK Gospodarstwo Specjalistyczne Dariusz Panek