

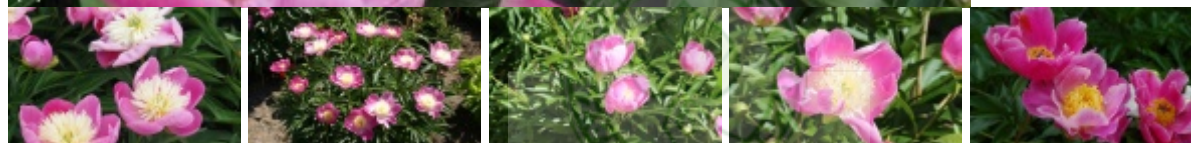
Paeonia BOWL OF LOVE 'Władysława'

piwonia BOWL OF LOVE 'Władysława'

nazwa handlowa: *Paeonia* BOWL OF LOVE nazwa hodowlana: *Paeonia* 'Władysława' Synonim łaciński: BOWL OF LOVE



(C) fot. Ewa Łuczak



Popularna polska odmiana piwonii tworząca okazałe oraz bardzo dekoracyjne kępy o wysokości 70-90 cm. Główną jej ozdobą są słodko pachnące kwiaty osadzone na szczycie bogato ulistnionych pędów. Dolne, ciemnozielone liście są podwójnie trójlistkowe, ostro zakończone. Listki w zarysie są wąskoeliptyczne lub lancetowate, mają lekko ząbkowane brzegi. Kwiaty ukazują się w czerwcu. Szerokie, różowe płatki korony otaczają jasnożółty środek wypełniony licznymi wąskimi pręcikami. Barwa pręcików ładnie kontrastuje z barwą płatków. Kwiaty są średniej wielkości, ale za to ukazują się w dużych ilościach. Po kwitnieniu rośliny pozostają ozdobne z liści aż do końca sezonu wegetacyjnego. Piwonia należy do bylin niezwykle dekoracyjnych, a przy tym nietrudnych w uprawie. Najlepiej rośnie i najobficiej kwitnie na stanowiskach słonecznych, osłoniętych od wiatru, na glebach umiarkowanie wilgotnych. Uprawiana w lekkim półcieniu kwitnie dłużej. Preferuje gleby gliniasto-piaszczyste, głęboko uprawione. Jest całkowicie mrozoodporna, długowieczna, nie toleruje częstego przesadzania. Zabieg przesadzania silnie rozrośniętych kęp piwonii wykonuje się dopiero wtedy, gdy zajdzie potrzeba ich odmłodzenia lub rozmnożenia. Roślina jest odporna na choroby grzybowe, jednak w latach wilgotnych i chłodnych, gdy rośliny są posadzone w dużym zagęszczeniu może się na nich pojawić szara pleśń. Dlatego jesienią zaschnięte pędy roślin należy ścinać i kompostować lub palić. Piwonia jest byliną o uniwersalnym zastosowaniu. Efektownie wygląda zarówno w ogrodach przydomowych, ogrodach orientalnych, jak i w parkach miejskich. Dzięki pięknym kwiatom jest chętnie sadzona na wyeksponowanych miejscach na trawnikach tworząc kolorowy szpaler lub żywopłot oddzielający fragment ogrodu. Najciekawiej prezentuje się w grupach. Kwiaty można ścinać i wstawiać do wazonu.

autorzy opisu tekstowego: Małgorzata Kunka; Związek Szkółkarzy Polskich

grupa roślin	byliny
grupa użytkowa	byliny
forma	bylina
siła wzrostu	wzrost typowy dla gatunku
pokrój	krzewiasty rozłożysty
docelowa wysokość	od 0,5 m do 1 m
barwa liści (igieł)	ciemnozielone
zimozieloność liści (igieł)	liście opadające na zimę
rodzaj kwiatów	pachnące
barwa kwiatów	różowe
pora kwitnienia	czerwiec
nasłonecznienie	stanowisko półcieniste stanowisko słoneczne
wilgotność	podłoże umiarkowanie wilgotne roślina tolerancyjna
ph podłoża	roślina tolerancyjna
rodzaj gleby	przeiętna ogrodowa próchniczna
walory	pachnące kwiaty ozdobne z kwiatów ozdobne z liści/igieł
zastosowanie	ogrody przydomowe parki ogrody orientalne kompozycje naturalistyczne (parki i ogrody) rabaty kwiaty cięte w grupach
strefa	4

autorzy opisu tabelarycznego: Małgorzata Kunka; , Związek Szkółkarzy Polskich;

Producenci *Paeonia* BOWL OF LOVE 'Władysława' w Polsce

DĄBROWSCY Olga i Marcin Szkółka Bylin

HAJDROWSKI Bogdan Szkółka Krzewów Ozdobnych i Róż

OGRODY O ZIELONYCH PROGACH Przemysław Godlewski - Szkółka Bylin

SZMIT Szkółka

