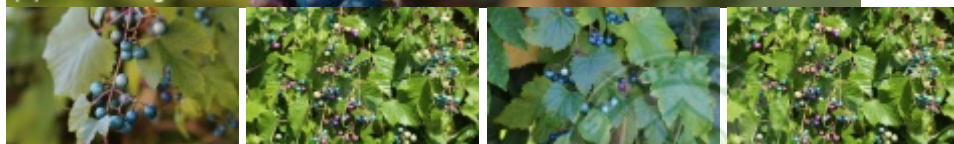


Ampelopsis glandulosa

winnik zmienny



(C) fot. Grzegorz Falkowski



Pnącze uprawiane dla dekoracyjnych, niebieskich owoców przypominających porcelanowe kulki. Roślina pnie się po podporach za pomocą wąsów czepnych. Rośnie bujnie, osiągając 3-5 m wysokości. Liście ciemnozielone, mają 6-12 cm długości i 3-5 cm szerokości, osadzone na długich ogonkach liściowych. Błyszcząca powierzchnia liści jest zmieniona, z mniej lub bardziej zaznaczonymi 3-5 kłopotami, na brzegach ząbkowane, jesienią nie przebarwiają się przed opadnięciem. Niepozorne, drobne kwiaty rozwijają się w lipcu, ale ponieważ mają zielonkawy kolor są raczej mało zauważalne. Dojrzewające na przełomie września i października owoce mają postać drobnych, kulistych jagód o intensywnej, niebiesko-fioletowej barwie, osadzonych na różowych szypułkach. Skórka owoców błyszcząca. W miarę dojrzewania kolor owoców zmienia się od jasnoniebieskiego, przez fioletowy do granatowego i białosiniego. Winnik zmienny ma niewielkie wymagania uprawowe, dobrze rośnie na większości przeciętnych gleb ogrodowych, umiarkowanie wilgotnych i przepuszczalnych. Preferuje stanowiska ciepłe, osłonięte od wiatru, słoneczne do półcienistych. Wystawa południowa sprzyja obfitemu zawiązywaniu owoców. Roślina wykazuje dobrą mrozoodporność, choć w ostre zimy na wschodzie kraju może przemarzać. Cięcie, o ile jest konieczne, należy wykonać jesienią lub wiosną, wówczas roślina szybko odrośnie i wytworzy ozdobne owoce. Nadaje się do sadzenia w ogrodach przydomowych, osiedlowych i na działkach. Ponieważ wspina się za pomocą wąsów czepnych, najlepiej sprawdza się sadzony przy ażurowych podporach – kratkach, siatkach oraz ozdobnych konstrukcjach wykonanych specjalnie dla tego typu pnączy z cienkich, metalowych prętów, wokół których mogą owijać się wąsy. Podpory te można ustawiać na rabatach oraz w większych pojemnikach służących do dekoracji balkonów i tarasów.

autorzy opisu tekstowego: Grzegorz Falkowski; Związek Szkółkarzy Polskich

zasięg geograficzny

Chiny, Korea, Japonia i Rosja

grupa roślin	pnącza
grupa użytkowa	pnącza
forma	pnącze
siła wzrostu	wzrost typowy dla gatunku
pokrój	pnącze
docelowa wysokość	od 3 m do 5 m
zimozieloność liści (igieł)	liście opadające na zimę
rodzaj kwiatów	kwiatostan
barwa kwiatów	zielone
pora kwitnienia	lipiec
	białe
	fioletowe
owoce	granatowe
	ozdobne
	kuliste
pora owocowania	wrzesień
	październik
nasłonecznienie	stanowisko półcieniste
	stanowisko słoneczne
wilgotność	podłoże umiarkowanie wilgotne
ph podłoża	odczyn lekko kwaśny do obojętnego
rodzaj gleby	przeiętna ogrodowa
walory	ozdobne owoce
	ozdobne z liści/igieł
	ogrody przydomowe
	zieleń publiczna
zastosowanie	pnącze na ogrodzenia
	pnącze na pergole, kraty
	ogrody osiedlowe
strefa	6a

autorzy opisu tabelarycznego: Grzegorz Falkowski; , Związek Szkółkarzy Polskich;

Producenci *Ampelopsis glandulosa* w Polsce

HORTULUS Piotr Bigoński Gospodarstwo Rolne Szkółka Roślin Ozdobnych

KONIK-KRZYŻOWSKA Joanna Szkółka Drzew i Krzewów Owocowych i Ozdobnych "Conica"

WAWRUCH Ryszard, Pełc Krzysztof Szkółka Roślin Owocowych i Ozdobnych w Pojemnikach „Józefina”

