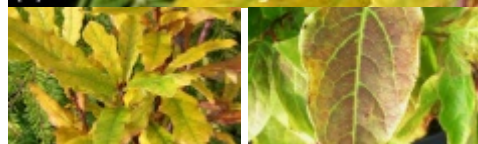


Quercus petraea 'Westcolumn'

dąb bezszypułkowy 'Westcolumn'



(C) fot. Gabriel Tomżyński



Drzewo o szerokokolumnowej, gęstej koronie i słabszej sile wzrostu niż gatunek. Dorasta do 10-15 m wysokości i 3-4 m średnicy. Pędy sztywne, odchodzące od pnia pod kątem ostrym. Liście błyszczące, zielone i wydłużone, ze słabo zaznaczonymi kłapami, węższe niż u gatunku, pofalowane. Żołędzie w bezszypułkowych gronach. Wymagania stanowiskowe niewielkie. Znosi suche, niezbyt żyzne gleby. Stanowisko słoneczne. Do sadzenia pojedynczo w parkach i zieleni osiedlowej. Dobra roślina do tworzenia szpalerów i do sadzenia wzdłuż ulic.

autorzy opisu tekstowego: Szkołka GURSZTYN Sp. z o.o. Lucjan Gursztyn

pochodzenie	odkrywca, hodowca (selekcjoner): van Hoey Smith Arboretum Trompenburg/Rotterdam, Holandia w 1961 r
grupa roślin	liściaste
grupa użytkowa	liściaste drzewa
forma	drzewo
siła wzrostu	wzrost typowy dla gatunku
pokrój	szerokostożkowy
docelowa wysokość	od 10 m do 15 m
barwa liści (igieł)	ciemnozielone

zimozieloność liści (igieł) liście opadające na zimę

nasłonecznienie stanowisko słoneczne

wilgotność podłoże suche

ph podłoża roślina tolerancyjna

rodzaj gleby piaszczysta
przeciętna ogrodowa

walory ciekawy pokrój
ozdobne z liści/igieł

zastosowanie parki
zieleń publiczna
szpaler

strefa 5a

autor opisu tabelarycznego: Lucjan Gursztyn, Szkółka GURSZTYN Sp. z o.o.;

Producenci *Quercus petraea* 'Westcolumn' w Polsce

SZEWCZYK Maria i Janusz Szkółka Drzew i Krzewów Ozdobnych
SZMIT Szkółka

