

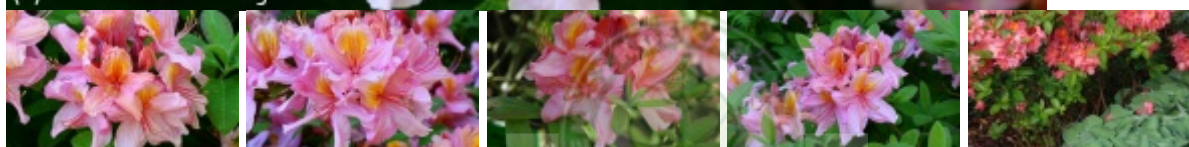
Rhododendron 'Berryrose'

azalia 'Berryrose'

Grupa Mollis Azalea (Ind. Knaphill-Exbury Azalea)



(C) fot. Gabriel Tomżyński



Azalia o szerokim, rozłożystym i zwartym pokroju. Po 10 latach dorasta do 1,5 m wysokości i 1,8 m szerokości. Młode liście rudawoczerwone, potem jasnozielone, sezonowe. Kwiaty duże, 5-8 cm średnicy, różowe, z wyraźnymi, żółtymi cętkami na górnym płątku korony, zebrane po 10-15 sztuk w kuliste, wierzchołkowe kwiatostany. Kwitnie corocznie i bardzo obficie pod koniec maja i w pierwszej dekadzie czerwca. Wymaga stanowisk słonecznych lub półcienistych oraz gleb kwaśnych, wilgotnych i próchnicznych. Odmiana całkowicie mrozoodporna, polecana do parków, ogrodów przydomowych i na wrzosowiska. Dobrze komponuje się z różanecznikami i innymi krzewami wrzosowatymi.

autorzy opisu tekstowego: Szkółkarstwo Ozdobne ULIŃSCY Danuta Ulińska

pochodzenie	odkrywca, hodowca (selekcjoner): Lionel de Rothschild Anglia; wprowadzenie do handlu: >1934
grupa roślin	wrzosowate
grupa użytkowa	azalie wielkokwiatowe
forma	krzew
siła wzrostu	wzrost typowy dla gatunku
pokrój	kulisty
docelowa wysokość	od 1 m do 2 m

barwa liści (igieł)	jasnozielone
zimozieloność liści (igieł)	liście opadające na zimę
rodzaj kwiatów	pojedyncze kwiatostan
barwa kwiatów	różowe wielobarwne
pora kwitnienia	maj czerwiec
nasłonecznienie	stanowisko półcieniste stanowisko słoneczne
wilgotność	podłoże umiarkowanie wilgotne
ph podłoża	odczyn kwaśny
rodzaj gleby	próchniczna
walory	ładne jesienne zabarwienie ozdobne z kwiatów
zastosowanie	ogrody przydomowe parki w grupach
nagrody	AM 1934; AGM 1993;
strefa	5b



autor opisu tabelarycznego: Eugeniusz Pudełek, Szkółka Krzewów Ozdobnych PUDEŁEK;

Producenci *Rhododendron* 'Berryrose' w Polsce

PUDEŁEK Eugeniusz Szkółka Krzewów Ozdobnych
SMOLIN Jerzy Gospodarstwo Rolniczo-Ogrodnicze Szkółka Drzew i Krzewów Ozdobnych