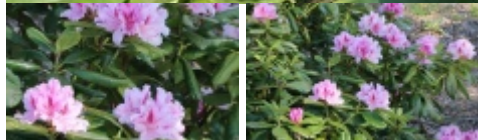


Rhododendron 'Betty's Bells'

Różanecznik 'Betty's Bells'



Krzew o pokroju dość luźnym, wyprostowanym, podobny do *Rhododendron racemosum*. Po 10 latach dorasta do 1-1,2 m wysokości. Liście oliwkowozielone z czerwonym ogonkiem liściowym. Kwiaty różowe, rozwijające się pod koniec kwietnia. Kwitnie do połowy maja. Wymaga gleby kwaśnej i umiarkowanie wilgotnej. Polecany do ogrodów przydomowych. Mrozoodporność do -21 st. C

autorzy opisu tekstowego: Szkółkarstwo Ozdobne ULIŃSCY Danuta Ulińska

pochodzenie	wprowadzenie do handlu: B. Sheedy przed 1988 Portland , USA
grupa roślin	wrzosowate
grupa użytkowa	różaneczniki drobnokwiatowe
forma	krzew
siła wzrostu	wzrost typowy dla gatunku
pokrój	krzewiasty wyprostowany
docelowa wysokość	od 0,5 m do 1 m
barwa liści (igieł)	jasnozielone
zimozieloność liści (igieł)	liście zimozielone

rodzaj kwiatów	pojedyncze kwiatostan
barwa kwiatów	różowe
pora kwitnienia	kwiecień maj
nasłonecznienie	stanowisko półcieniste
wilgotność	podłoże umiarkowanie wilgotne
ph podłoża	odczyn kwaśny
rodzaj gleby	próchnicza
walory	ozdobne z kwiatów roślina zimozielona
zastosowanie	ogrody przydomowe ogrody wrzosowiskowe rabaty
strefa	6a

autor opisu tabelarycznego: Danuta Ulińska, Szkółkarstwo Ozdobne ULIŃSCY;

