

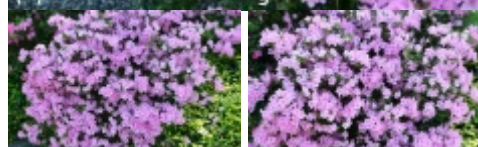
# Rhododendron 'Blanice'

azalia 'Blanice'

Grupa Japanese Azalea (ind. Kurume Azalea &Kaempferi Azalea)



(C) fot. Gabriel Tomżyński

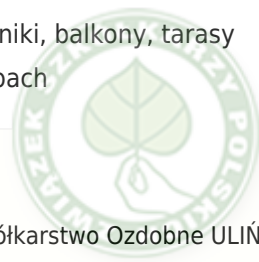


Azalia czeskiej hodowli, dość szybko rosnąca, o pokroju szerokim i rozłożystym. Dorasta po 10 latach do 1,3 m wysokości i 0,7 m szerokości. Liście półzimozielone, duże, jasnozielone, ok. 2,5 cm dł. Kwiaty jasnorożowoliliowe, dość duże, ok. 4 cm śr., w środku z dużą brązową plamką. Odmiana ta gubi zimą dość dużo liści. Nie jest całkowicie mrozoodporna, dlatego wymaga miejsc zacisznych i dobrego zimowego okrycia.

autorzy opisu tekstowego: Szkółkarstwo Ozdobne ULIŃSCY Danuta Ulińska

pochodzenie	odkrywca, hodowca (selekcjoner): B.Kavka, 1969 Czechy
grupa roślin	wrzosowate
grupa użytkowa	azalie japońskie
forma	krzew
siła wzrostu	wzrost typowy dla gatunku
pokrój	krzewiasty rozłożysty
docelowa wysokość	od 1 m do 2 m
barwa liści (igieł)	jasnozielone
zimozieloność liści (igieł)	liście półzimozielone

rodzaj kwiatów	pojedyncze kwiatostan
barwa kwiatów	różowe
pora kwitnienia	maj
nastonecznienie	stanowisko półcieniste stanowisko słoneczne
wilgotność	podłoże umiarkowanie wilgotne
ph podłoża	odczyn kwaśny
rodzaj gleby	próchniczna
walory	ozdobne z kwiatów
zastosowanie	ogrody przydomowe
	ogrody skalne
	ogrody wrzosowiskowe
	ogrody orientalne
	rabaty
strefa	pojemniki, balkony, tarasy w grupach
	6b



autor opisu tabelarycznego: Danuta Ulińska, Szkołkarstwo Ozdobne ULIŃSCY;