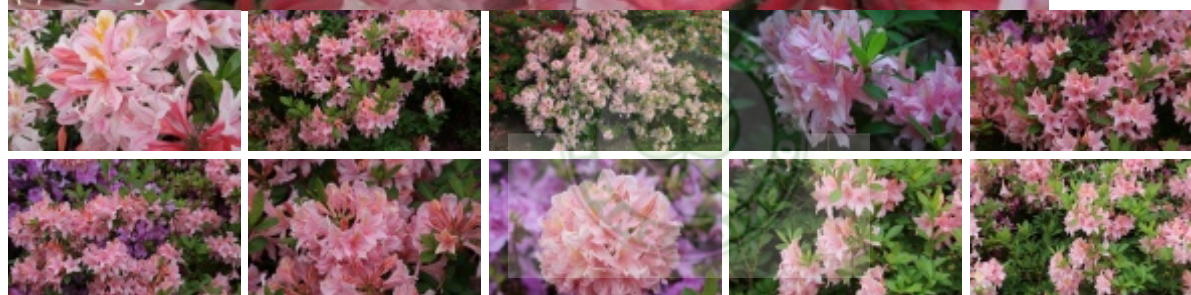


# Rhododendron 'Soir de Paris'

azalia 'Soir de Paris'  
Grupa Viscosa Azalea



(C) fot. Eugeniusz Pudełek



Krzew o nieregularnym, luźnym pokroju i wyprostowanych pędach. Po 10 latach dorasta do 1,2 m wysokości i 1,6 m szerokości. Liście charakterystyczne, srebrnoniebieskawe, błyszczące. Kwiaty jasnorożowe, z ciemnoróżowymi prążkami i z drobnym, żółtym rysunkiem na górnym płatku, lejkowatego kształtu, 5-6 cm średnicy, zebrane po 8-11 sztuk w szerokie, kuliste kwiatostany, przyjemnie pachnące, szczególnie podczas ciepłej i słonecznej pogody. Kwitnie obficie pod koniec maja i w pierwszej dekadzie czerwca. Wymaga stanowisk słonecznych lub lekko zacienionych oraz gleb kwaśnych, stale wilgotnych i próchnicznych. Odmiana całkowicie mrozoodporna, polecana do nasadzeń pojedynczych lub grupowych, w ogrodach przydomowych i w parkach, razem z innymi krzewami wrzosowatymi.

autorzy opisu tekstowego: Szkółkarstwo Ozdobne ULIŃSCY Danuta Ulińska

pochodzenie	odkrywca, hodowca (selekcjoner): Felix & Dijkhuis Holandia; wprowadzenie do handlu: 1958
grupa roślin	wrzosowate
grupa użytkowa	azalie wielkokwiatowe
forma	krzew

siła wzrostu	wzrost typowy dla gatunku
pokrój	krzewiasty rozłożysty
docelowa wysokość	od 1 m do 2 m
barwa liści (igieł)	szare, niebieskawe, srebrzyste
zimozieloność liści (igieł)	liście opadające na zimę
rodzaj kwiatów	pojedyncze kwiatostan
barwa kwiatów	różowe
pora kwitnienia	maj czerwiec
nasłonecznienie	stanowisko półcieniste stanowisko słoneczne
wilgotność	podłoże umiarkowanie wilgotne
ph podłoża	odczyn kwaśny
rodzaj gleby	próchnicza
walory	ładne jesienne zabarwienie pachnące kwiaty ozdobne z kwiatów
zastosowanie	ogrody przydomowe parki ogrody wrzosowiskowe rabaty w grupach
strefa	6a



autor opisu tabelarycznego: Danuta Ulińska, Szkółkarstwo Ozdobne ULIŃSCY;

## **Producenci *Rhododendron 'Soir de Paris'* w Polsce**

ACROCONA Szkółki Drzew i Krzewów Ozdobnych

MAJEWSCY Magdalena i Marek Szkółka Roślin Wrzosowatych

SMOLIN Jerzy Gospodarstwo Rolniczo-Ogrodnicze Szkółka Drzew i Krzewów Ozdobnych