

# Rosa BONICA 82 'Meidomonac'

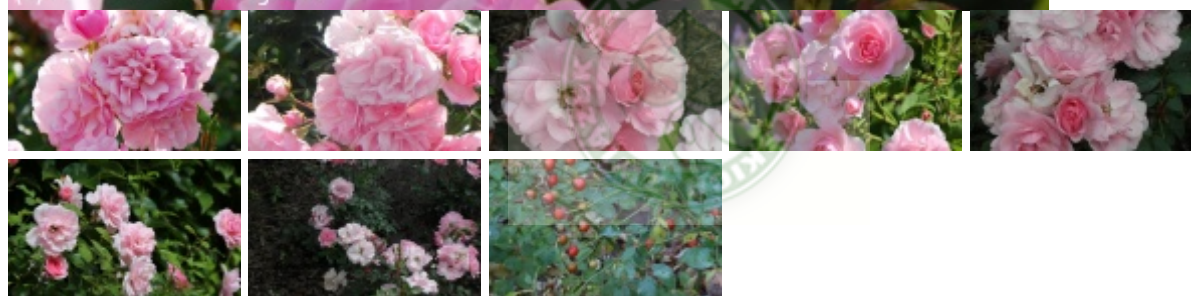
róża BONICA 82 'Meidomonac'

Grupa Shrub (Modern shrub)

nazwa handlowa: Rosa BONICA 82 nazwa hodowlana: Rosa 'Meidomonac'



(C) fot. Gabriel Tomżyński



Obficie kwitnąca odmiana o różowych kwiatach, wyhodowana we Francji w wyniku krzyżowania najprawdopodobniej mieszańca Rosa sempervirens x Rosa 'Mille Marthe Carron' z Rosa 'Picasso'. Pomimo, że jest uprawiana już od niemal 40 lat nadal jest uznawana za jedną z najlepszych, obficie kwitnących odmian róż współczesnych. Krzew dorasta do 60-80 cm wysokości, tworzy sztywne i grube pędy wyraźnie rozchylające się na boki, pokryte ostrymi kolcami. Liście są drobne, ciemnozielone, lekko błyszczące. Jasnoróżowe kwiaty mają do 7 cm średnicy, są półpełne i pełne, wyglądem przypominają filizanki. Kwiaty są zebrane w szczytowych dużych kwiatostanach liczących do 30 kwiatów, wydzielają lekki, przyjemny zapach, nadają się do cięcia i wstawiania do wazonów lub tworzenia bukietów. Krzewy zaczynają kwitnienie w połowie czerwca, powtarzając je do jesieni. Po pierwszym, najobfitszym kwitnieniu warto obciąć przekwitłe kwiatostany, co przyspieszy tworzenie się nowych pąków kwiatowych. Później można je zostawić, bo roślina zawiązuje kuliste, ozdobne, pomarańczowe owoce, bardzo ładnie prezentujące się jesienią. Roślina preferuje gleby żyzne, gliniaste, umiarkowanie wilgotne, o pH zbliżonym do obojętnego. Stanowisko do uprawy powinno być słoneczne. Odmiana odporna na mróz, wiosną wymaga silnego cięcia 15-20 cm nad ziemią. Odporność na choroby średnia. Doskonale nadaje się do tworzenia grup jednorodnych oraz niskich, swobodnych żywopłotów okalających kwietniki bądź wiodących wzdłuż chodników lub ścieżek. Roślina może być oferowana także w formie piennej. Tego typu drzewko świetnie nadaje się na prezent okolicznościowy dla osób mających ogród lub nie, bo można ją uprawiać w donicy na słonecznym balkonie.

autorzy opisu tekstowego: Wiesław Szydło; Związek Szkółkarzy Polskich

grupa roślin	róże
grupa użytkowa	róże wielokwiatowe
forma	krzew
siła wzrostu	wzrost typowy dla gatunku
pokrój	krzewiasty rozłożysty
docelowa wysokość	od 0,5 m do 1 m
barwa liści (igieł)	jasnozielone ciemnozielone
zimozieloność liści (igieł)	liście opadające na zimę
rodzaj kwiatów	półpełne kwiatostan
barwa kwiatów	różowe
pora kwitnienia	czerwiec lipiec sierpień wrzesień październik
owoce	pomarańczowe ozdobne
pora owocowania	sierpień wrzesień październik
nasłonecznienie	stanowisko słoneczne
wilgotność	podłoże umiarkowanie wilgotne
ph podłoża	odczyn lekko kwaśny do obojętnego
rodzaj gleby	przeiętna ogrodowa
walory	ozdobne owoce ozdobne z kwiatów

zastosowanie	ogrody przydomowe parki zieleń publiczna rabaty pojemniki, balkony, tarasy w grupach
strefa	6a

autorzy opisu tabelarycznego: Wiesław Szydło; , Związek Szkółkarzy Polskich;

## Producenci *Rosa BONICA 82 'Meidomonac'* w Polsce

HAJDROWSKI Bogdan Szkółka Krzewów Ozdobnych i Róż

