

# Rosa HANSALAND 'Korhassi'

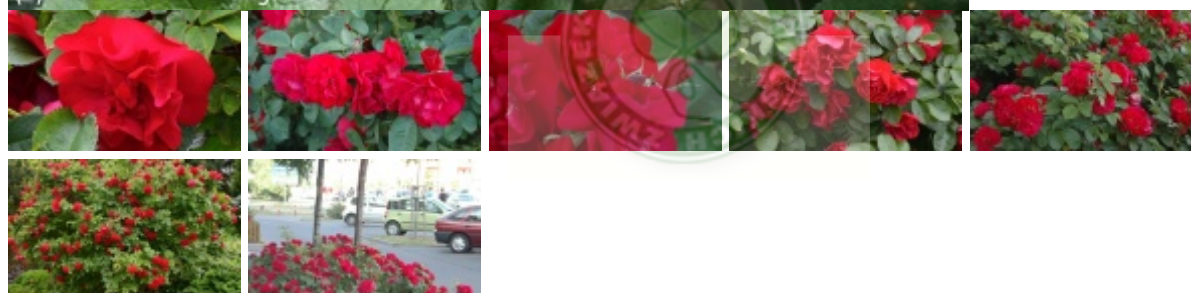
róża HANSALAND 'Korhassi'

Grupa Hybrid Rugosa

nazwa handlowa: Rosa HANSALAND nazwa hodowlana: Rosa 'Korhassi' Synonim łaciński: Rosa CHARLES NOTCUTT



(C) fot. Gabriel Tomżyński



Odmiana parkowa i okrywowa pochodząca od róży pomarszczonej (*Rosa rugosa*) odpowiednia do sadzenia w warunkach miejskich, parkach i ogrodach przydomowych. Odpowiednia na duże powierzchnie i żywopłoty. Kwiaty czerwone, słabo pachnące, półpełne, zbudowane z około 15 płatków, dość duże, średnicy około 10 cm, skupione po kilka w kwiatostanach. Kwitnienie powtarza od początku czerwca do jesieni, owoców nie wiąże. Liście przypominają liście róży pomarszczonej, są soczyście zielone i połyskujące. Pędy sztywne, wzniesione, potem łukowato wygięte. Krzewy dorastają do 1,5-2 m wysokości, nie rozrastają się przez odrosty korzeniowe. Odmiana wysoce odporna na choroby grzybowe. Ma niskie wymagania glebowe, toleruje suszę, nie wymaga corocznego cięcia ani okrywania. Może rosnąć na stanowiskach nie w pełni nasłonecznionych. Na 1 metr kwadratowy sadzi się 1 roślinę.

autorzy opisu tekstowego: Marta Monder; Związek Szkółkarzy Polskich

pochodzenie odkrywca, hodowca (selekcjoner): W. Kordes' Söhne; wprowadzenie do handlu: 1993 Niemcy

grupa roślin róże

grupa użytkowa	róże parkowe
forma	krzew
siła wzrostu	wzrost typowy dla gatunku
pokrój	krzewiasty rozłożysty
docelowa wysokość	od 2 m do 3 m
barwa liści (igieł)	ciemnozielone
zimozieloność liści (igieł)	liście opadające na zimę
rodzaj kwiatów	półpełne pachnące kwiatostan
barwa kwiatów	czerwone
pora kwitnienia	maj czerwiec lipiec sierpień wrzesień październik
nasłonecznienie	stanowisko półcieniste stanowisko słoneczne
wilgotność	podłoże suche podłoże umiarkowanie wilgotne
ph podłoża	odczyn lekko kwaśny do obojętnego
rodzaj gleby	przeiętna ogrodowa roślina tolerancyjna
walory	odporność na zanieczyszczenia ozdobne z kwiatów ozdobne z liści/igieł roślina kolczasta lub ciernista
zastosowanie	ogrody przydomowe parki zieleń publiczna roślina okrywowa rabaty w grupach soliter (pojedynczo)



autorzy opisu tabelarycznego: Marta Monder; , Związek Szkółkarzy Polskich;

## **Producenci *Rosa* HANSALAND 'Korhassi' w Polsce**

HAJDROWSKI Bogdan Szkółka Krzewów Ozdobnych i Róż

