

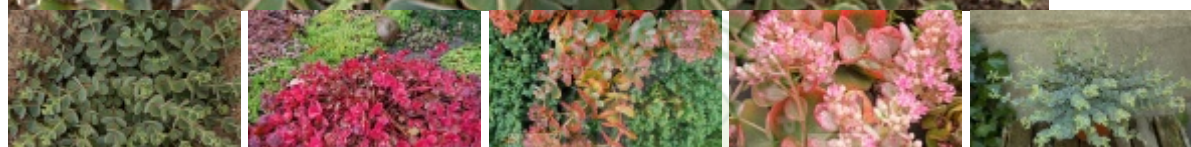
Sedum sieboldii

rozchodnik Siebolda

Synonim łaciński: *Hylotelephium sieboldii*



(C) fot. VITROFLORA



Jeden z ładniejszych rozchodników, dekoracyjny od wiosny do późnej jesieni. Rozrasta się powoli. Pędy cienkie, nierozgałęzione, pokładające się na ziemi lub łukowato wzniesione, wyrastające z jednego miejsca. Dorasta do 10 cm wysokości. Liście stalowoniebieskie z czerwoną obrączką, szeroko owalne lub okrągłe, z lekko karbowanym brzegiem, siedzące, po trzy w okółkach. Kwiaty intensywnie różowe, zebrane w baldachy na szczytach pędów. Kwitnie jesienią, we wrześniu i październiku. Roślina dość wymagająca i niezbyt łatwa w uprawie. Wymaga nieco żyzniejszej, zasobnej w wapń, przepuszczalnej gleby oraz słonecznych lub lekko ocienionych stanowisk. Nie znosi zalegającej wody i nadmiernej wilgotności podłoża. Polecana do obsadzania ogrodów skalnych, alpinariów, murków oporowych, podniesionych rabat kwiatowych, skarp oraz do tworzenia mini ogrodów w pojemnikach, na balkonach i tarasach. Gatunek mrozoodporny, do uprawy w całym kraju. Wymaga lekkiego okrycia podczas bardzo surowych zim.

autorzy opisu tekstowego: Adam Marosz; Związek Szkółkarzy Polskich

zasięg geograficzny	Chiny, Japonia
grupa roślin	byliny
grupa użytkowa	sukulenty
siła wzrostu	wzrost typowy dla gatunku
pokrój	kępiasty poduszkowaty

docelowa wysokość	do 0,1 m
barwa liści (igieł)	szare, niebieskawe, srebrzyste
zimozieloność liści (igieł)	liście opadające na zimę
rodzaj kwiatów	pojedyncze
barwa kwiatów	czerwone różowe
pora kwitnienia	wrzesień październik
nasłonecznienie	stanowisko słoneczne
wilgotność	podłoże umiarkowanie wilgotne
ph podłoża	odczyn zasadowy
rodzaj gleby	przeiętna ogrodowa próchniczna gliniasta
walory	ciekawy pokrój ozdobne z kwiatów ozdobne z liści/igieł
zastosowanie	ogrody przydomowe ogrody skalne ogrody orientalne rabaty pojemniki, balkony, tarasy
strefa	5b

autorzy opisu tabelarycznego: Adam Marosz; , Związek Szkółkarzy Polskich;

Producenci *Sedum sieboldii* w Polsce

DĄBROWSCY Olga i Marcin Szkółka Bylin
DĘBSKI Krzysztof Gospodarstwo Ogrodniczo-Szkółkarskie
OGRODY O ZIELONYCH PROGACH Przemysław Godlewski - Szkółka Bylin
SKALNIAK Szkółka Roślin Ozdobnych Ewa i Bartosz Rogozińscy
TEPPER Elżbieta i Janusz Gospodarstwo Ogrodnicze