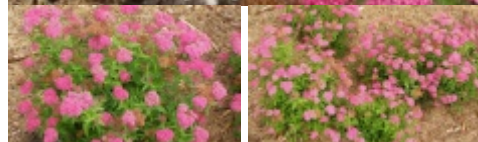


Spiraea japonica 'Neon Flash'

tawuła japońska 'Neon Flash'



(C) fot. Andrzej Kujawa



Niski krzew o dekoracyjnych kwiatach, o wysokości do 0,6 m i podobnej szerokości. Liście drobne, zielone, bardzo atrakcyjne w momencie wiosennego rozwoju, wówczas barwy czekoladowoczerwonej. Kwiaty zebrane w jaskrawo czerwone kwiatostany, kontrastujące z zielonymi liśćmi. Kwitnie długo, od VI do IX, na tegorocznych pędach. Przycięcie krzewów po pierwszym kwitnieniu powoduje powtarzanie kwitnienia. Ma przeciętne wymagania glebowe, dobrze rośnie nawet na słabych podłożach. Suszę znosi dobrze, ma małe wymagania wilgotnościowe. Najlepiej sadzić w miejscach słonecznych lub w półcieniu. Bardzo dekoracyjna roślina okrywowa, dobrze prezentująca się sadzona w grupach. Roślina całkowicie mrozoodporna, nadająca się do sadzenia w całym kraju. Wczesną wiosną, przed ruszeniem wegetacji, należy wykonać mocne cięcie skracające pędy o 2/3 długości.

autorzy opisu tekstowego: Szkołka „Bąblin” Andrzej KUJAWA Andrzej Kujawa

pochodzenie	odkrywca, hodowca (selekcjoner): Shigheo Suzik Japonia
grupa roślin	liściaste
grupa użytkowa	liściaste krzewy
forma	krzew
siła wzrostu	roślina wolnorosnąca
pokrój	krzewiasty rozłożysty półkulisty
docelowa wysokość	od 0,5 m do 1 m

barwa liści (igieł)	ciemnozielone
zimozieloność liści (igieł)	liście opadające na zimę
rodzaj kwiatów	kwiatostan
barwa kwiatów	czerwone
	czerwiec
pora kwitnienia	lipiec
	sierpień
	wrzesień
owoce	brązowe
	wrzesień
pora owocowania	październik
	listopad
nasłonecznienie	stanowisko półcieniste
	stanowisko słoneczne
wilgotność	podłoże suche
	podłoże umiarkowanie wilgotne
	roślina tolerancyjna
ph podłoża	roślina tolerancyjna
rodzaj gleby	piaszczysta
	przeciętna ogrodowa
walory	ozdobne z kwiatów
	ozdobne z liści/igieł
	ogrody przydomowe
	parki
	zieleń publiczna
	żywopłót
zastosowanie	roślina okrywowa
	ogrody skalne
	rabaty
	pojemniki, balkony, tarasy
	w grupach
strefa	4

autor opisu tabelarycznego: Andrzej Kujawa, Szkołka „Bąblin” Andrzej KUJAWA;

Producenci *Spiraea japonica* 'Neon Flash' w Polsce

FRYSZKOWSCY Szkółka Drzew i Krzewów

HAJDROWSKI Bogdan Szkółka Krzewów Ozdobnych i Róż

ŁAZUCCY Gospodarstwo Szkółkarskie

SZMIT Szkółka

WAWRUCH Ryszard, Pelc Krzysztof Szkółka Roślin Owocowych i Ozdobnych w Pojemnikach „Józefina”

WAŻYŃSCY Szkółki Roślin Ozdobnych

WYSOKA Piotr Jaskulski Szkółka Roślin Ozdobnych

