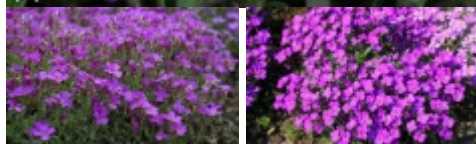


# Aubrieta deltoidea

żagwin zwyczajny



(C) fot. Monika Pawlonka



Niska bylina okrywowa tworząca gęste kobierce złożone z drobnych, szarozielonych liści, w czasie kwitnienia niemal całkowicie pokryta kwiatami. Dorasta do 15 cm wysokości. Liście ma odwrotnie jajowate lub rombówce z ząbkowanymi brzegami. Różowioletowe, drobne kwiaty są zbudowane z 4 prawie okrągłych płatków. Kwiaty są skupione w krótkich gronach wyniesionych ponad liśćmi. Kwitnie obficie w kwietniu i maju. Po kwitnieniu zaschnięte kwiatostany należy ścinać. Stymuluje to rośliny do ponownego, słabszego kwitnienia latem i sprzyja utrzymaniu zwartego pokroju. Roślina ma niewielkie wymagania co do stanowiska. Najlepiej rośnie i kwitnie w pełnym słońcu oraz na przeciętnie wilgotnym miejscu. Podłoże powinno być przepuszczalne i mieć odczyn zasadowy. Żagwin jest rośliną o szerokich możliwościach zastosowania. Nadaje się do sadzenia w ogrodach skalnych, na ścianach i murkach, gdzie łatwo wypełnia szczeliny między skałami. Efektownie wyglądają jego kwitnące pędy, kiedy zwisają z półek skalnych. Szybko rozrasta się, dlatego jest wykorzystywany jako roślina okrywowa. Równie dobrze prezentuje się w charakterze rośliny obwódkowej, najlepiej w małych grupach po 3-10 roślin. Nadaje się do uprawy w pojemnikach oraz na zielonych dachach.

autorzy opisu tekstowego: Małgorzata Kunka; Związek Szkółkarzy Polskich

zasięg geograficzny	Włochy, Bałkany, zachodnia Turcja
grupa roślin	byliny
grupa użytkowa	byliny
forma	bylina
siła wzrostu	wzrost typowy dla gatunku

pokrój	poduszkowaty
docelowa wysokość	od 0,1 m do 0,2 m
barwa liści (igieł)	szare, niebieskawe, srebrzyste
zimozieloność liści (igieł)	liście półzimozielone
rodzaj kwiatów	pojedyncze kwiatostan
barwa kwiatów	fioletowe różowe lila
pora kwitnienia	kwiecień maj
nasłonecznienie	stanowisko słoneczne
wilgotność	podłoże umiarkowanie wilgotne roślina tolerancyjna
ph podłoża	odczyn zasadowy
rodzaj gleby	przeciętna ogrodowa
walory	ciekawy pokrój ozdobne z kwiatów roślina zimozielona
zastosowanie	ogrody przydomowe roślina okrywowa ogrody skalne rabaty pojemniki, balkony, tarasy w grupach
strefa	5

autorzy opisu tabelarycznego: Małgorzata Kunka; , Związek Szkółkarzy Polskich;

## **Producenci *Aubrieta deltoidea* w Polsce**

DAMMERA Wanda Jąkałska Szkołka Roślin Ozdobnych  
DĄBROWSCY Olga i Marcin Szkołka Bylin  
DĘBSKI Krzysztof Gospodarstwo Ogrodniczo-Szkółkarskie