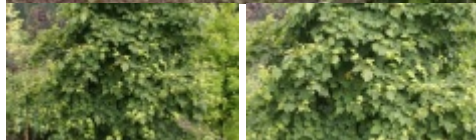


Tilia cordata 'Lico'

lipa drobnolistna 'Lico'



(C) fot. Grzegorz Falkowski



Małe drzewo o powolnym wzroście, oferowane najczęściej jako drzewo szczepione na pnium. Takie drzewo po kilku latach osiągnie wysokość najwyżej 5-7 m, w zależności od wysokości szczepienia. Korona mała, zwarta, prawie kulista, o średnicy nie przekraczającej 3 m. Młode pędy o barwie oliwkowożółtej i krótkich międzywęzłach, atrakcyjne zimą. Liście mniejsze i jaśniejsze niż u gatunku, sercowate, zielone, jaśniejsze pod spodem, o średnicy 3-5 cm. Jesienią przebarwiają się na żółto. Kwiaty drobniejsze niż u gatunku, białozółtawe, silnie pachnące, chętnie odwiedzane przez pszczoły. Kwitnie na początku lipca. Wymaga stanowiska słonecznego, gleby żyznej, dostatecznie wilgotnej. Źle znosi suszę. Odmiana w pełni odporna na niskie temperatury. Interesujące drzewo do małych ogrodów i zieleni osiedlowej. Nadaje się do sadzenia do pojemników.

autorzy opisu tekstowego: Szkołka GURSZTYN Sp. z o.o. Lucjan Gursztyn

pochodzenie	wprowadzenie do handlu: Girard Nursery Ohio, USA
grupa roślin	liściaste
grupa użytkowa	liściaste drzewa
forma	małe drzewo lub duży krzew
siła wzrostu	roślina wolnorosnąca
pokrój	kulisty
docelowa wysokość	od 2 m do 3 m

barwa liści (igieł)	jasnozielone
zimozieloność liści (igieł)	liście opadające na zimę
rodzaj kwiatów	pachnące
barwa kwiatów	kremowe
pora kwitnienia	lipiec
nasłonecznienie	stanowisko słoneczne
wilgotność	podłoże umiarkowanie wilgotne
ph podłoża	odczyn lekko kwaśny do obojętnego
rodzaj gleby	przeiętna ogrodowa próchniczna
walory	ciekawy pokrój ozdobne pędy
zastosowanie	ogrody przydomowe zieleń publiczna pojemniki, balkony, tarasy
strefa	4

autor opisu tabelarycznego: Lucjan Gursztyn, Szkółka GURSZTYN Sp. z o.o.;

Producenci *Tilia cordata* 'Lico' w Polsce

GRĄBCZEWSKI Jacek Szkółka Drzew i Krzewów Ozdobnych
 GRĄBCZEWSKI Wojciech - Szkółka Runów
 KOSTKA Szkółka Karol Kostka
 SZMIT Szkółka