

Weigela florida 'Foliis Purpureis'

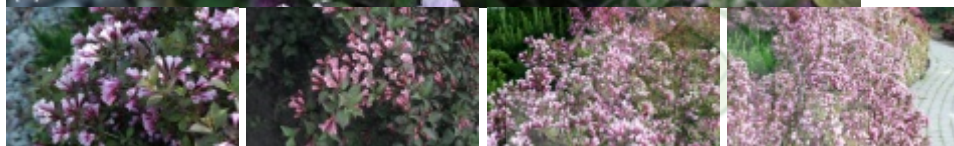
krzewuszką cudowną 'Foliis Purpureis'

Grupa Purpurea

Synonim łaciński: *Weigela florida* 'Purpurea'



(C) fot. Monika Pawlonka



Stosunkowo niski krzew o wyprostowanym pokroju, z zewnętrznymi pędami rozrastającymi się na boki. Dorasta do 1,5 m wys. i 1,3 szer. Liście małe, 4-5,5 x 3,5-4 cm, owalne, z zaokrąglonym końcem, czerwonozielone, pozbawione blasku innych odmian o czerwonych liściach. Kwiaty stosunkowo niewielkie, 2 cm śr., ciemnoróżowe, lejkowate, ze zrośniętym do połowy i lekko czerwonym kielichem, cylindryczne, 5-krotne, V-VI. Kwiaty zebrane w wiechy po 5-9 razem, wyrastające w kątach liści, na krótkich pędach bocznych, wzdłuż zeszłorocznych gałęzi. Stanowisko słoneczne do lekko cienistego. Toleruje wszystkie ogrodowe wilgotne i żyzne gleby, kwaśne do lekko alkalicznych. Odmiana relatywnie odporna na mróz, ale przemarza w bardzo surowe zimy. Do parków, ogrodów i zieleni publicznej.

autorzy opisu tekstowego: TOMŻYŃSKI Szkółka Roślin Magdalena Tomżyńska

pochodzenie	wprowadzenie do handlu: ok. 1857 Francja
grupa roślin	liściaste
grupa użytkowa	liściaste krzewy
forma	krzew
siła wzrostu	roślina wolnorosnąca

pokrój	krzewiasty wyprostowany krzewiasty rozłożysty
docelowa wysokość	od 1 m do 2 m
barwa liści (igieł)	czerwone i purpurowe
zimozieloność liści (igieł)	liście opadające na zimę
rodzaj kwiatów	pojedyncze kwiatostan
barwa kwiatów	różowe
pora kwitnienia	maj czerwiec
nasłonecznienie	stanowisko półcieniste stanowisko słoneczne
wilgotność	podłoże umiarkowanie wilgotne
ph podłoża	roślina tolerancyjna odczyn lekko kwaśny do obojętnego odczyn zasadowy
rodzaj gleby	przeiętna ogrodowa próchniczna
walory	ozdobne z kwiatów ozdobne z liści/igieł roślina miododajna
zastosowanie	ogrody przydomowe parki zieleń publiczna szpaler w grupach
strefa	6a

autor opisu tabelarycznego: Magdalena Tomżyńska, TOMŻYŃSKI Szkołka Roślin;

Producenci *Weigela florida* 'Foliis Purpureis' w Polsce

DAMMERA Wanda Jąkałska Szkołka Roślin Ozdobnych
 DĘBSCY Agnieszka i Piotr Gospodarstwo Ogrodniczo-Rolne
 FRYSZKOWSCY Szkołka Drzew i Krzewów
 GRĄBCZEWSKI Jacek Szkołka Drzew i Krzewów Ozdobnych
 GRĄBCZEWSKI Wojciech - Szkołka Runów
 HOMA-KOSAKOWSKA Krystyna, Homa Emil, Kosakowski Krystian Szkołka Roślin Ozdobnych

HORTULUS Piotr Bigoński Gospodarstwo Rolne Szkółka Roślin Ozdobnych
KAPIAS Wojciech Gospodarstwo Rolno-Szkółkarskie
ŁAPIŃSKI Marta Olęcka Szkółka Drzewa i Krzewy Ozdobne
ŁAZUCCY Gospodarstwo Szkółkarskie
SZEWCZYK Maria i Janusz Szkółka Drzew i Krzewów Ozdobnych
SZMIT Szkółka
WAWRUCH Ryszard, Pelc Krzysztof Szkółka Roślin Owocowych i Ozdobnych w Pojemnikach „Józefina”
WAŻYŃSCY Szkółki Roślin Ozdobnych
WYSOKA Piotr Jaskulski Szkółka Roślin Ozdobnych
ŻYWOTNIK Zakład Szkółkarski Edward Tuczyński

