

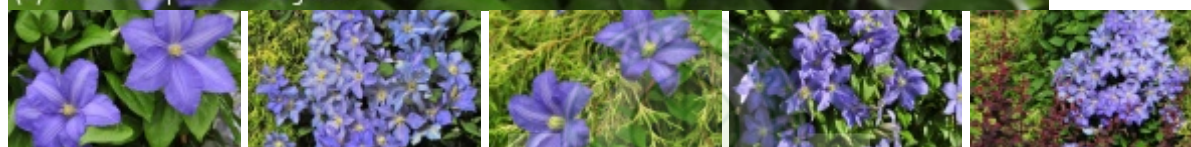
# Clematis 'Vistula'

powojnik 'Vistula'

Grupa Late Large-flowered (incl. Jackmanii & Lanuginosa)



(C) fot. Szczepan Marczyński



Najnowsza polska odmiana, hodowli Szczepana Marczyńskiego, o jasnofioletowoniebieskich kwiatach średnicy około 15 cm, złożonych z sześciu owalnych, ostro zakończonych działek o lekko folowanych brzegach. Pręciki mają żółte pylniki na kremowych nitkach. Rozpoczyna kwitnienie w czerwcu, ale najobficiej kwitnie w sierpniu, gdy inne odmiany kończą już kwitnienie. Osiąga wysokość 2,5 - 3m. Podpór czepia się ogonkami liściowymi. Przydatna do sadzenia przy altanach, ogrodzeniach, kratkach, tyczkach i innych podporach ogrodowych. Może wspinać się po naturalnych podporach, np. krzewach liściastych lub iglastych oraz krzewinkach. Odmiana zgłoszona do Konkursu Roślin Nowości wystawy 'Zieleń to Życie' w 2010 roku przez CLEMATIS SZ. MARCZYŃSKI, W. PIOTROWSKI SZKÓŁKA POJEMNIKOWA S.J.

autorzy opisu tekstowego: CLEMATIS Źródło Dobrych Pnączy Sp. z o.o. Spółka komandytowa Szczepan Marczyński

pochodzenie	polська odmiana pierwsza publikacja: Lipiec 2009 Oferta Lato-Jesień 2009; odkrywca, hodowca (selekcjoner): Szczepan Marczyński Polska; wprowadzenie do handlu: 2009
grupa roślin	pnącza
grupa użytkowa	pnącza
forma	pnącze
siła wzrostu	wzrost typowy dla gatunku
pokrój	pnącze

docelowa wysokość	od 2 m do 3 m
zimozieloność liści (igieł)	liście opadające na zimę
rodzaj kwiatów	pojedyncze
barwa kwiatów	niebieskie
pora kwitnienia	czerwiec
	lipiec
	sierpień
nastłonecznienie	stanowisko słoneczne
wilgotność	podłoże umiarkowanie wilgotne
walory	ozdobne z kwiatów
	ogrody przydomowe
zastosowanie	parki
	pnącze na ogrodzenia
	pnącze na pergole, kraty
	pnącze na ściany
strefa	4

autor opisu tabelarycznego: Szczepan Marczyński, CLEMATIS Źródło Dobrych Pnączy Sp. z o.o. Spółka komandytowa;



## Producenci *Clematis 'Vistula'* w Polsce

CLEMATIS Źródło Dobrych Pnączy Sp. z o.o. Spółka komandytowa