

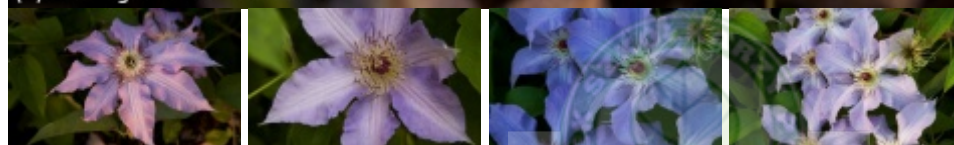
# Clematis 'Joanna'

powojnik 'Joanna'

Grupa Early Large-flowered (incl. Patens, Fortunei & Florida)



(C) fot. Sylwester Tomszak



Polska odmiana, hodowli Stefana Franczaka, o jasnioletowoniebieskich kwiatach, średnicy 16-18cm, złożonych najczęściej z 6 - 8 eliptycznych, ostro zakończonych działek, z pofalowanymi brzegami. Pręciki mają żółte pylniki na kremowych nitkach. Kwitnie od drugiej połowy maja do sierpnia, a po przycięciu przekwitłych kwiatów, również we wrześniu. Osiąga wysokość 2-3,5m. Podpór czepia się ogonkami liściowymi. Przydatna do uprawy przy ogrodzeniach, altanach, kratkach, tyczkach i innych podporach ogrodowych. Może wspinać się po naturalnych podporach, np. krzewach liściastych lub iglastych oraz krzewinkach niewymagających silnego cięcia. Szczególnie ładnie wygląda na ciemnym tle i w połączeniu z żółto listnymi lub żółto kwiatowymi roślinami. Dobra do uprawy w pojemnikach.

autorzy opisu tekstowego: CLEMATIS Źródło Dobrych Pnączy Sp. z o.o. Spółka komandytowa Szczepan Marczyński

pochodzenie	polska odmiana pierwsza publikacja: 1996 Franczak 1996:16; odkrywca, hodowca (selekcjoner): Stefan Franczak Polska; wprowadzenie do handlu: 2009
grupa roślin	pnącza
grupa użytkowa	pnącza
forma	pnącze
siła wzrostu	wzrost typowy dla gatunku
pokrój	pnącze
docelowa wysokość	od 2 m do 3 m

zimozieloność liści (igieł) liście opadające na zimę

rodzaj kwiatów            pojedyncze

barwa kwiatów            niebieskie

pora kwitnienia            maj  
    czerwiec  
    lipiec  
    sierpień  
    wrzesień

walory                        ozdobne z kwiatów

zastosowanie              ogrody przydomowe  
    pojemniki, balkony, tarasy  
    pnącze na ogrodzenia  
    pnącze na pergole, kraty

strefa                         4

autor opisu tabelarycznego: Szczepan Marczyński, CLEMATIS Źródło Dobrych Pnączy Sp. z o.o. Spółka komandytowa;

