

Rosa NOSTALGIE 'Taneiglat'

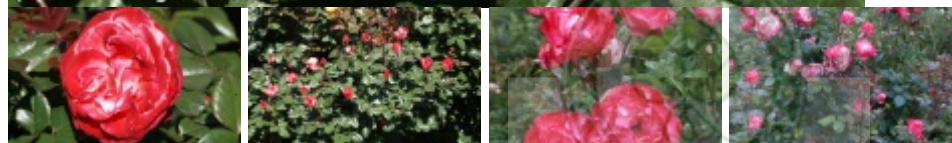
Róża NOSTALGIE 'Taneiglat'

Grupa Hybrid Tea & Climbing Hybrid Tea

nazwa handlowa: Rosa NOSTALGIE nazwa hodowlana: Rosa 'Taneiglat'



(C) fot. Grzegorz Falkowski



Jedna z najpiękniejszych róż o dwubarwnych kwiatach i oryginalnym kształcie kwiata. Pokrój krzaczasty, wyprostowany. Dorasta do 0,7-1,2 m wys. Pędy sztywne, pokryte kolcami. Liście duże, ciemnozielone, błyszczące, młode czerwonawe. Kwiaty pełne, śr. 8-10 cm, kuliste, w kształcie przypominające anemon, dwukolorowe, pachnące wiśniami. Płatki zewnętrzne czerwone i wewnętrzne – czerwone na brzegach i białe w środku. Odmiana odporna na choroby. Do sadzenia na rabatach i kwietnikach. Kwiaty nadają się do wazonu. Gęstość sadzenia: 4-5 szt/m².

autorzy opisu tekstowego: CYRZAN Szkołki Drzew i Krzewów Ozdobnych Jarosław Cyrzan

pochodzenie	odkrywca, hodowca (selekcjoner): Hans Jürgen Evers Niemcy; wprowadzenie do handlu: Tantau 1994 Niemcy
grupa roślin	róże
grupa użytkowa	róże wielkokwiatowe
forma	krzew
siła wzrostu	wzrost typowy dla gatunku
pokrój	krzewiasty wyprostowany
docelowa wysokość	od 0,5 m do 1 m

barwa liści (igieł)	ciemnozielone
zimozieloność liści (igieł)	liście opadające na zimę
rodzaj kwiatów	półpełne
barwa kwiatów	białe czerwone
pora kwitnienia	czerwiec lipiec sierpień wrzesień
nasłonecznienie	stanowisko słoneczne
wilgotność	podłoże umiarkowanie wilgotne
ph podłoża	odczyn lekko kwaśny do obojętnego
rodzaj gleby	przeciętna ogrodowa
walory	ozdobne z kwiatów roślina kolczasta lub ciernista
zastosowanie	ogrody przydomowe rabaty pojemniki, balkony, tarasy kwiaty cięte
nagrody	'Top Rose', Den Haag 2000, Gold Glasgow 2002
strefa	6a



autor opisu tabelarycznego: Jarosław Cyrzan, CYRZAN Szkołki Drzew i Krzewów Ozdobnych;

Producenci **Rosa NOSTALGIE 'Taneiglat'** w Polsce

HAJDROWSKI Bogdan Szkołka Krzewów Ozdobnych i Róż