

Anemone × *hybrida* 'Honorine Jobert'

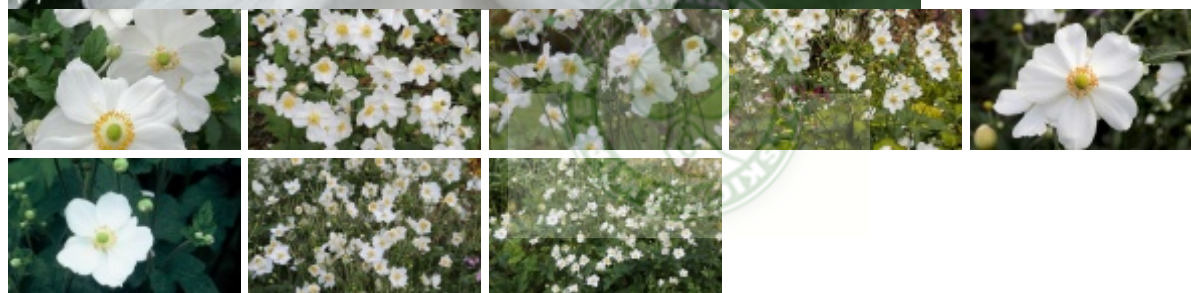
zawilec mieszańcowy 'Honorine Jobert'

Grupa Autumn Elegans

Synonim łaciński: *Anemone japonica* var. *alba*



(C) fot. VITROFLORA



Przepiękna odmiana mieszańcowa powstała ze skrzyżowania dwóch gatunków pochodzących z Chin: *Anemone hupehensis* var. *japonica* i *Anemone vitifolia*. Odmiana długowieczna, niezawodna i wytrzymała, zdobiąca ogród późnym latem i jesienią. Osiąga wysokość 70-120 cm, a w optymalnych warunkach nawet 150 cm i średnicę 60-90 cm. Rozrasta się przez podziemne rozłogi. Już wczesną wiosną rozwija duże, ciemnozielone, trójdzielne, lekko owłosione, nieregularnie klapowane liście, tworzące efektowną przyziemną rozetę. W sierpniu nad rozetą liści wyrastają sztywne, rozgałęzione górną pędy kwiatostanowe, zakończone kielichowatymi kwiatami, zebranymi na wierzchołkach pędów w luźne, wielokwiatowe baldachy. Kwiaty w pąkach różowe, po rozwinięciu śnieżnobiałe, zbudowane z zielonego słupkowiec, otoczonego jaskrawopomarańczowym okółkiem pręcików i podwójnym okółkiem płatków (8-9 listków okwiatu). Kwitnienie trwa ok. 5 tygodni, od sierpnia do października, a w optymalnych warunkach jeszcze dłużej. Najlepsze do uprawy tej odmiany są miejsca osłonięte, wilgotne i półcieniste. Na stanowiskach słonecznych i zacienionych także daje sobie dobrze radę. Rośliny posadzone w cieniu słabiej kwitną, zaś liście i płatki kwiatowe egzemplarzy rosnących w miejscach silnie nasłonecznionych mogą być uszkodzone przez intensywne promieniowanie słoneczne. Preferuje podłoża żyzne, stale umiarkowanie wilgotne, dobrze zdrenowane, bogate w próchnicę. Źle rośnie na glebach ciężkich, zwięzłych, podmokłych, zwłaszcza zimą. Nie znosi dłuższych okresów suszy. Późną jesienią należy przyciąć pędy roślin tuż nad ziemią. Zanim rośliny dobrze się przekorzenia, wskazane jest ściółkowanie podłoża na zimę grubą, na 10-15 cm warstwą ściółki. Starsze rośliny zabezpieczamy lżejszym materiałem np. stroiszem. Odmiana okazale

prezentująca się na rabatach w połączeniu z innymi bylinami: odętkami, astrami, ozdobnymi trawami, zwłaszcza w ogrodach nieformalnych, wiejskich i naturalistycznych. Obsypana białymi kwiatami wspaniale rozjaśnia wszystkie ocienione zakątki ogrodów. Doskonale sprawdza się w półcienistych miejscach pod drzewami i wyższymi krzewami, świetnie czuje się w pobliżu zbiorników wodnych oraz pod wschodnimi lub zachodnimi ścianami budynków i parkanów. Roślina tradycyjnie uprawiana w Japonii, toteż dobrze prezentuje się w ogrodach orientalnych zwłaszcza sadzona w bliskim sąsiedztwie drzew i krzewów. Nadaje się na kwiat cięty.

autorzy opisu tekstowego: Ewa Chojnowska; Związek Szkółkarzy Polskich

grupa roślin	byliny
grupa użytkowa	byliny
forma	bylina
siła wzrostu	wzrost typowy dla gatunku
pokrój	krzewiasty wyprostowany
docelowa wysokość	od 1 m do 2 m
barwa liści (igieł)	ciemnozielone
zimozieloność liści (igieł)	liście opadające na zimę
rodzaj kwiatów	kwiatostan
barwa kwiatów	białe różowe
pora kwitnienia	sierpień wrzesień październik
nastonecznienie	stanowisko półcieniste
wilgotność	podłoże umiarkowanie wilgotne
ph podłoża	roślina tolerancyjna
rodzaj gleby	przeiętna ogrodowa próchnicza
walory	ciekawy pokrój ozdobne z kwiatów

	ogrody przydomowe
	ogrody orientalne
	kompozycje naturalistyczne (parki i ogrody)
zastosowanie	rabaty
	kwiaty cięte
	w grupach
	soliter (pojedynczo)
nagrody	RHS Award of Garden Merit w 1993roku
strefa	5

autorzy opisu tabelarycznego: Ewa Chojnowska; , Związek Szkółkarzy Polskich;

Producenci *Anemone* ×hybrida 'Honorine Jobert' w Polsce

ACROCONA Szkołki Drzew i Krzewów Ozdobnych
 CYRZAN Szkołki Drzew i Krzewów Ozdobnych
 DAMMERA Wanda Jąkalska Szkołka Roślin Ozdobnych
 DĄBROWSCY Olga i Marcin Szkołka Bylin
 DĘBSCY Agnieszka i Piotr Gospodarstwo Ogrodniczo-Rolne
 FRYSZKOWSCY Szkołka Drzew i Krzewów
 KRZYSIAK Andrzej Gospodarstwo Szkołkarskie
 KUROWSCY Szkołki
 OGRODY O ZIELONYCH PROGACH Przemysław Godlewski - Szkołka Bylin
 SKALNIAK Szkołka Roślin Ozdobnych Ewa i Bartosz Rogoziński
 SÓJKA Szkołki Gospodarstwo Szkołkarskie
 SZMIT Szkołka
 ULIŃSCY Szkołkarstwo Ozdobne
 ZIELONE WZGÓRZE Szkołka Roślin Ozdobnych Anna Wójcik-Kager

