

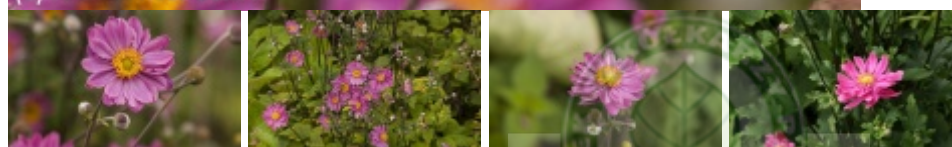
Anemone ×hybrida 'Pamina'

zawilec mieszańcowy 'Pamina'

Grupa Autumn Double



(C) fot. VITROFLORA



Odmiana zawilca o pełnych kwiatach. Dorasta do 80 cm wysokości. Pędy z charakterystycznym okółkiem głęboko podzielonych, ciemnozielonych liści podkwiatostanowych. Pąki kwiatowe kuliste i ozdobne. Kwiaty różowoamarantowe, z listkami okwiatu w kilku okółkach, zebrane na szczycie wzniesionej, rozgałęzionej łodygi. Ozdobą kwiatów są pięknie wyeksponowane na tle listków okwiatu żółte pręciki otaczające misternym wianuszkim słupki osadzone na kulistym dnie kwiatowym. Kwitnie późnym latem i jesienią, od VIII do X. W ogrodzie dobrze rośnie w miejscach półcienistych, na dostatecznie wilgotnej, przepuszczalnej, próchniczno-gliniastej glebie. Bylina średnio odporna na mróz. Rośliny, zwłaszcza młode, należy okrywać na zimę suchymi liśćmi lub przekompostowaną korą sosnową. Atrakcyjna bylina do stosowania na lekko cienistych rabatach, w ogrodach naturalistycznych, sadzona zarówno pojedynczo, jak i po 2-3 rośliny w grupie. Dobrze komponuje się z tawuškami Arends, paprociami i innymi bylinami wymagającymi lekko kwaśnego podłoża. Kwiaty, na dość długich szypułkach, nadają się na kwiat cięty, ale ich trwałość jest krótka.

autorzy opisu tekstowego: Małgorzata Kunka; Związek Szkółkarzy Polskich

grupa roślin byliny

grupa użytkowa byliny

forma bylina

siła wzrostu wzrost typowy dla gatunku

pokrój kępiasty

docelowa wysokość od 0,5 m do 1 m	
barwa liści (igieł)	ciemnozielone
rodzaj kwiatów	półpełne
barwa kwiatów	różowe
pora kwitnienia	sierpień wrzesień październik
nastonecznienie	stanowisko półcieniste
wilgotność	podłoże umiarkowanie wilgotne
ph podłoża	odczyn lekko kwaśny do obojętnego
rodzaj gleby	próchnicza gliniasta
walory	ozdobne owoce ozdobne z kwiatów ozdobne z liści/igieł
zastosowanie	ogrody przydomowe parki ogrody orientalne kompozycje naturalistyczne (parki i ogrody) rabaty kwiaty cięte w grupach
nagrody	Award of Garden Merit (AGM) przyznawana przez brytyjskie Królewskie Towarzystwo Ogrodnicze (RHS) wartościowym roślinom ogrodowym (1997).
strefa	6



autorzy opisu tabelarycznego: Małgorzata Kunka; , Związek Szkółkarzy Polskich;

Producenci *Anemone* ×hybrida 'Pamina' w Polsce

ACROCONA Szkołki Drzew i Krzewów Ozdobnych
 CYRZAN Szkołki Drzew i Krzewów Ozdobnych
 DĄBROWSCY Olga i Marcin Szkołka Bylin
 JURGIELEWICZ Gospodarstwo Szkołkarskie
 KRZYSIAK Andrzej Gospodarstwo Szkołkarskie
 KUROWSCY Szkołki
 OGRODY O ZIELONYCH PROGACH Przemysław Godlewski - Szkołka Bylin
 SZMIT Szkołka
 ULIŃSCY Szkołkarstwo Ozdobne

