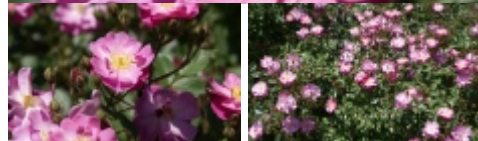


Rosa LAVENDER DREAM 'Interlav'

róża LAVENDER DREAM 'Interlav'

Grupa Shrub (Modern shrub)

nazwa handlowa: *Rosa* LAVENDER DREAM nazwa hodowlana: *Rosa* 'Interlav'



Róża o wdzięcznych kwiatach, mająca cechy róży piżmowej. Krzewy dorastają do 1,0 m, ale w bardzo dobrych warunkach mogą osiągać nawet 1,5 m wysokości. Pędy liczne, dość cienkie, rozkładające się na boki pod ciężarem dużych kwiatostanów. Liście drobne, matowe, soczyście zielone do ciemnozielonych, dość gęsto ułożone na niezbyt grubych pędach. Kwiaty delikatnie lilaróżowe, małe, średnicy 3-4 cm, półpełne, płaskie, ukazujące środek z żółtymi pręcikami, skupione w dużych, luźnych kwiatostanach. Pachną słabo. Krzewy kwitną bardzo obficie w drugiej połowie czerwca, potem kwitnienie powtarza się. Rośliny rosnące na własnych korzeniach nie wymagają usuwania odrastających podkładek. Odmiana przeciętnie odporna na mróz, wskazane grube ściółkowanie lub okrywanie podstawy kopczykiem. Coroczne cięcie wiosenne, polegające głównie na skracaniu pędów o ok. 1/3, nie jest konieczne. W czasie ostrych zim pędy mogą przemarzać i wtedy należy je przyciąć do zdrowego miejsca. Cięcie po kwitnieniu poprawia estetykę krzewów i przyspiesza pojawienie się kolejnych kwiatów. Odmiana o przeciętnej tolerancji na choroby, w mokre lata wskazana ochrona przeciwko chorobom grzybowym. Najlepiej rośnie na stanowiskach słonecznych. Wymagania glebowe nie są duże, ale na mniej żyznych glebach kwitnie słabiej. Odmiana o szerokim zastosowaniu. Można ją stosować jako niedużą różę parkową, a także jako różę okrywową i rabatową. Dzięki skromnym kwiatom i swobodnemu pokrojowi doskonale prezentuje się w założeniach wielogatunkowych, zwłaszcza wśród bylin i obficie kwitnących roślin jednorocznych. Można ją sadzić pojedynczo, w małych grupach i na dużych powierzchniach oraz okulizować w formie piennej. Nadaje się do parków, na tereny zieleni i do uprawy amatorskiej. Sadzi się 3-7 szt./m², w zależności od zastosowania.

autorzy opisu tekstowego: Marta Monder; Związek Szkółkarzy Polskich

pochodzenie	pierwsza publikacja: 1984; odkrywca, hodowca (selekcjoner): Peter IJssink Holandia; wprowadzenie do handlu: Interplant 1984 Holandia
grupa roślin	róże
grupa użytkowa	róże okrywowe róże parkowe
forma	krzew
siła wzrostu	wzrost typowy dla gatunku
pokrój	krzewiasty rozłożysty
docelowa wysokość	od 0,5 m do 1 m od 1 m do 2 m
barwa liści (igieł)	ciemnozielone
zimozieloność liści (igieł)	liście opadające na zimę
rodzaj kwiatów	półpełne
barwa kwiatów	fioletowe różowe
pora kwitnienia	czerwiec lipiec sierpień wrzesień październik
nasłonecznienie	stanowisko słoneczne
wilgotność	podłoże umiarkowanie wilgotne
rodzaj gleby	przeziębna ogrodowa
walory	ozdobne z kwiatów
zastosowanie	ogrody przydomowe parki zieleń publiczna roślina okrywowa ogrody skalne rabaty w grupach soliter (pojedynczo)
nagrody	Anerkannte Deutsche Rose 1987
strefa	6a



autorzy opisu tabelarycznego: Marta Monder; , Związek Szkółkarzy Polskich;

Producenci Rosa LAVENDER DREAM 'Interlav' w Polsce

HAJDROWSKI Bogdan Szkółka Krzewów Ozdobnych i Róż

