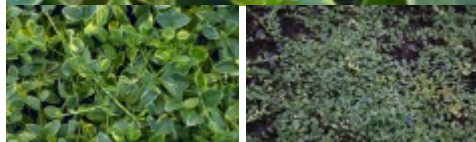


# *Vinca minor* 'Blue Sapphire'

barwinek pospolity 'Blue Sapphire'



(C) fot. Szczepan Marczyński



Nowozelandzka odmiana o dekoracyjnych, liściach i kwiatach. Liście zimozielone, kremowo-zielone. Kwiaty jasnoniebieskolila, wyrastające w kątach liści. Najlepiej rośnie na glebach żyznych, próchnicznych, gdy się przekorzeni toleruje okresowe podsychanie gleby. Szczególnie polecana na stanowiska półcieniste i cieniste, ale dobrze rośnie również w pełnym słońcu. Odmiana mrozoodporna. Świetna roślina okrywowa, zwłaszcza na mniejszych powierzchniach, polecana do stosowania w zieleni publicznej.

autorzy opisu tekstowego: CLEMATIS Źródło Dobrych Pnączy Sp. z o.o. Spółka komandytowa Szczepan Marczyński

pochodzenie	wprowadzenie do handlu: Nowa Zelandia
grupa roślin	liściaste
grupa użytkowa	liściaste krzewy
forma	krzewinka
siła wzrostu	wzrost typowy dla gatunku
pokrój	płożący
docelowa wysokość	od 0,1 m do 0,2 m
barwa liści (igieł)	wielobarwne, pstre lub obrzeżone
zimozieloność liści (igieł)	liście zimozielone

rodzaj kwiatów	pojedyncze
barwa kwiatów	niebieskie
pora kwitnienia	kwiecień
nasłonecznienie	stanowisko półcieniste
wilgotność	podłoże umiarkowanie wilgotne podłoże wilgotne
ph podłoża	odczyn lekko kwaśny do obojętnego
rodzaj gleby	przeziębna ogrodowa próchniczna
walory	ozdobne z kwiatów ozdobne z liści/igieł roślina zimozielona
zastosowanie	ogrody przydomowe parki zieleń publiczna roślina okrywowa rabaty pojemniki, balkony, tarasy
strefa	5

autor opisu tabelarycznego: Szczepan Marczyński, CLEMATIS Źródło Dobrych Pnączy Sp. z o.o. Spółka komandytowa;

## Producenci *Vinca minor* 'Blue Sapphire' w Polsce

CLEMATIS Źródło Dobrych Pnączy Sp. z o.o. Spółka komandytowa  
ŁAZUCCY Gospodarstwo Szkółkarskie