

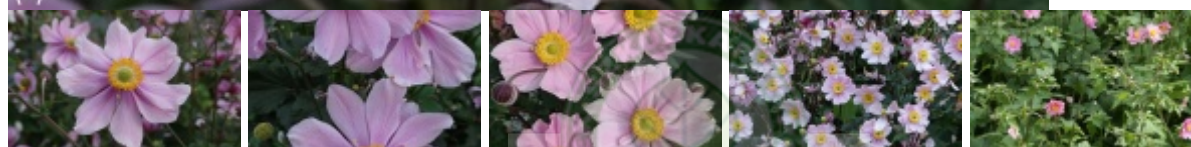
Anemone ×hybrida 'Serenade'

zawilec mieszańcowy 'Serenade'

Grupa Autumn Elegans



(C) fot. VITROFLORA



Wysoka bylina kwitnąca późnym latem i jesienią. Odmiana wywodząca się od zawilca japońskiego (konkretnie od *Anemone hupehensis* var. *japonica*) oraz – jak wszystkie mieszańce określane łacińską nazwą *Anemone ×hybrida* – od gatunku *A. vitifolia*. Wyróżnia się dużymi, półpełnymi, różowymi kwiatami o średnicy od 5 do 7 cm, złożonymi z 10-17 wąskich, zachodzących na siebie listków okwiatu, które otaczają wyraźny żółty środek. Zebrane są w luźne baldachy. Stanowią ozdobę rośliny od sierpnia do końca października, o ile wcześniej nie nadejdą mrozy. Kwitnienie jest wyjątkowo długotrwałe, jeśli chodzi o jesienne zawilce. W doświadczeniach Ogrodu Botanicznego w Chicago (strefa mrozoodporności 5), w których porównywano 25 taksonów tego typu zawilców, wyniosło ono 64,5 dnia. W badaniach tych *A. ×hybrida* 'Serenade' znalazł się w trójce najwyżej ocenionych taksonów – także pod względem pokroju, zdrowotności, odporności na mróz. Do jego zalet należą też wygląd roślin poza okresem kwitnienia – nisko osadzone liście – oraz wigor roślin i ich szybkie rozrastanie się w pierwszych latach po posadzeniu. Ponadto pędy kwiatostanowe są mocne, nie zginają się w dół. Zawilec ten osiąga szerokość 60 cm, a wysokość 80 cm (w okresie kwitnienia – 1 m). Wymaga półcienistego stanowiska, znosi miejsca słoneczne, ale pod warunkiem, że podłoże będzie stale wilgotne. Preferuje glebę próchniczną, przepuszczalną, lecz utrzymującą wilgoć. Nadaje się na rabaty bylinowe, do ogrodów naturalistycznych, na kwiaty cięte.

autorzy opisu tekstowego: Alicja Cecot; Związek Szkółkarzy Polskich

pochodzenie odkrywca, hodowca (selekcjoner): Weinreich Niemcy; wprowadzenie do handlu: 1960

grupa roślin byliny

grupa użytkowa byliny

forma	bylina
siła wzrostu	wzrost typowy dla gatunku
pokrój	kępiasty
docelowa wysokość	od 0,5 m do 1 m
barwa liści (igieł)	ciemnozielone
zimozieloność liści (igieł)	liście opadające na zimę
rodzaj kwiatów	półpełne
barwa kwiatów	różowe
pora kwitnienia	sierpień wrzesień październik
nasłonecznienie	stanowisko półcieniste
wilgotność	podłoże umiarkowanie wilgotne
ph podłoża	odczyn lekko kwaśny do obojętnego
rodzaj gleby	próchniczna
walory	ozdobne z liści/igieł
zastosowanie	ogrody przydomowe parki kompozycje naturalistyczne (parki i ogrody) rabaty kwiaty cięte w grupach
strefa	5



autorzy opisu tabelarycznego: Alicja Cecot; , Związek Szkółkarzy Polskich;

Producenci *Anemone* ×hybrida 'Serenade' w Polsce

BARCIKOWSCY Elżbieta i Włodzisław Szkółka Bylin, Traw, Paproci, Ziół i Krzewów
DĄBROWSCY Olga i Marcin Szkółka Bylin
FRYSZKOWSCY Szkółka Drzew i Krzewów
KUROWSCY Szkółki
OGRODY O ZIELONYCH PROGACH Przemysław Godlewski - Szkółka Bylin
SKALNIAK Szkółka Roślin Ozdobnych Ewa i Bartosz Rogozińscy
SZMIT Szkółka