

Hydrangea paniculata POLESTAR 'Breg14'

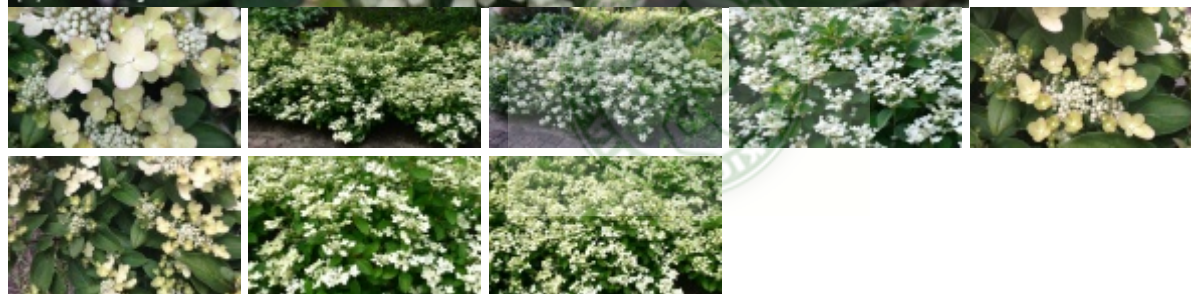
hortensja bukietowa POLESTAR 'Breg14'

nazwa handlowa: *Hydrangea paniculata* POLESTAR nazwa hodowlana: *Hydrangea paniculata* 'Breg14'

Synonim łaciński: *Hydrangea paniculata* SWITCH OPHELIA



(C) fot. Wojciech Wróblewski



To jedna z najnowszych i najniższych odmian hortensji bukietowej, dorasta zaledwie do 60 cm wysokości. Na rynku pojawiła się w 2016 roku. Jej główne zalety to kompaktowy pokrój oraz bardzo obfite kwitnienie. Tworzy niezbyt duże, ale bardzo ładne kwiatostany zbudowane z kwiatów płodnych i płonnych. Kwiaty zawiązują się na pędach jednorocznych. Liście są nieduże, ciemnozielone. Do prawidłowego wzrostu potrzebuje niewiele, zadowala się glebą przeciętnie żyzną, umiarkowanie wilgotną, preferuje stanowiska słoneczne, ale równie dobrze rośnie w półcieniu. Nie choruje i nie jest atakowana przez szkodniki. Dzięki niewielkim rozmiarom doskonale nadaje się do sadzenia w pojemnikach ustawianych na balkonach i tarasach. Przed nadejściem zimy system korzeniowy należy zabezpieczyć przed przemarzaniem poprzez obłożenie pojemnika styropianem (pojemniki kwadratowe można obłożyć od środka podczas sadzenia), owinięcie jutą lub, jeśli dysponujemy ogrodem, wkopanie pojemnika w ziemię na czas zimy. Rośliny sadzone w gruncie są w pełni mrozoodporne i nie potrzebują okrywania. Odmiana doskonale nadaje się do sadzenia w niewielkich ogrodach przydomowych na rabatach w kompozycjach z innymi krzewami i bylinami. Roślina zgłoszona do Konkursu Roślin Nowości wystawy 'Zieleń to Życie' w 2016 r. przez Gospodarstwo Szkółkarskie WRÓBLEWSCY Zenona Wróblewska.

autorzy opisu tekstowego: Grzegorz Falkowski; Związek Szkółkarzy Polskich

pochodzenie	odkrywca, hodowca (selekcjoner): Arie Jacobus Bregman Holandia; wprowadzenie do handlu: Breederplants V.O.F. 2016
grupa roślin	liściaste
grupa użytkowa	liściaste krzewy
forma	krzew
siła wzrostu	roślina wolnorosnąca
pokrój	płaskokulisty
docelowa wysokość	od 0,5 m do 1 m
barwa liści (igieł)	ciemnozielone
zimozieloność liści (igieł)	liście opadające na zimę
rodzaj kwiatów	kwiatostan
barwa kwiatów	kremowe
	białe różowe
pora kwitnienia	czerwiec
	lipiec
	sierpień
	wrzesień
nastłonecznienie	stanowisko półcieniste
wilgotność	podłoże umiarkowanie wilgotne
ph podłoża	odczyn lekko kwaśny do obojętnego
rodzaj gleby	przeciętna ogrodowa
walory	ozdobne z kwiatów
	ogrody przydomowe
zastosowanie	parki
	zieleń publiczna
	rabaty
	pojemniki, balkony, tarasy
	w grupach
strefa	5



autorzy opisu tabelarycznego: Grzegorz Falkowski; , Związek Szkółkarzy Polskich;

Producenci *Hydrangea paniculata* POLESTAR 'Breg14' w Polsce

ACROCONA Szkółki Drzew i Krzewów Ozdobnych

DUET s.j., Konopka, Pełka

GURSZTYN Szkółka Sp. z o.o.

KAPIAS Wojciech Gospodarstwo Rolno-Szkółkarskie

KUROWSCY Szkółki

PARK - M Produkcja Roślin Krzysztof Mróz

PUDEŁKO Antoni Szkółka Krzewów Ozdobnych

SUTKOWSCY Szkółka Drzew i Krzewów Ozdobnych

SZMIT Szkółka

WALASZCZYK mgr inż. Aleksander mgr inż. Marcin Szkółka Krzewów Ozdobnych

WAŻYŃSCY Szkółki Roślin Ozdobnych

