

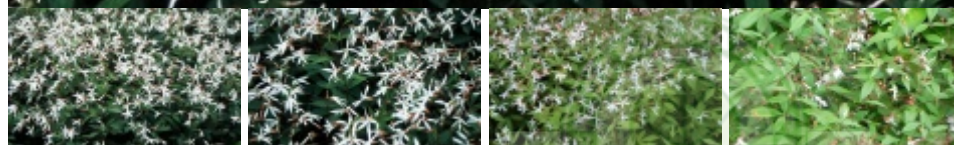
# Gillenia trifoliata

gilenia trójlistkowa

Synonim łaciński: *Porteranthus trifoliatu*s



(C) fot. Gabriel Tdmżyński



Mało znana bylina występująca naturalnie w Ameryce Północnej o ładnym ulistnieniu i obfitym, długotrwałym kwitnieniu. Dorasta do około 1 m wysokości, tworzy liczne, wyprostowane, purpurowe łodygi. Liście trójlistkowe, 5-7 cm długości, z krótkim ogonkiem lub siedzące, podługowate, ząbkowane na brzegu, jesienią atrakcyjnie się przebarwiają. Kwiaty nieduże ale liczne, białe, osadzone na długich szypułkach, zebrane w luźne wiechowate kwiatostany. Kwiaty zbudowane są z czerwonego kielicha i 5 wąskich, ostro zakończonych, białych płatków długości do 2 cm. Roślina odporna na mróz, wymaga gleb żyznych, umiarkowanie wilgotnych, o lekko kwaśnym lub obojętnym odczynie. Polecana do sadzenia na stanowiskach cienistych w ogrodach przydomowych, na rabatach bylinowych. Korzenie rośliny są gorzkie w smaku, były wykorzystywane przez Indian oraz białych osadników jako środek wymiotny.

autorzy opisu tekstowego: Wiesław Szydło; Związek Szkółkarzy Polskich

zasięg geograficzny	Wschodnia część Ameryki Północnej
grupa roślin	byliny
grupa użytkowa	byliny
forma	bylina
siła wzrostu	wzrost typowy dla gatunku
pokrój	krzewiasty rozłożysty

docelowa wysokość	od 0,5 m do 1 m
barwa liści (igieł)	ciemnozielone
zimozieloność liści (igieł)	liście opadające na zimę
rodzaj kwiatów	kwiatostan pojedyncze
barwa kwiatów	białe
pora kwitnienia	sierpień lipiec czerwiec
nasłonecznienie	stanowisko półcieniste stanowisko cieniste
wilgotność	podłoże umiarkowanie wilgotne
ph podłoża	odczyn lekko kwaśny do obojętnego
rodzaj gleby	gliniasta próchniczna
walory	ozdobne z liści/igieł ozdobne z kwiatów ładne jesienne zabarwienie ciekawy pokrój
zastosowanie	w grupach rabaty ogrody orientalne roślina okrywowa ogrody przydomowe
strefa	4

autorzy opisu tabelarycznego: Wiesław Szydło; , Związek Szkółkarzy Polskich;

## Producenci *Gillenia trifoliata* w Polsce

OGRODY O ZIELONYCH PROGACH Przemysław Godlewski - Szkołka Bylin  
ZIELONE WZGÓRZE Szkołka Roślin Ozdobnych Anna Wójcik-Kager